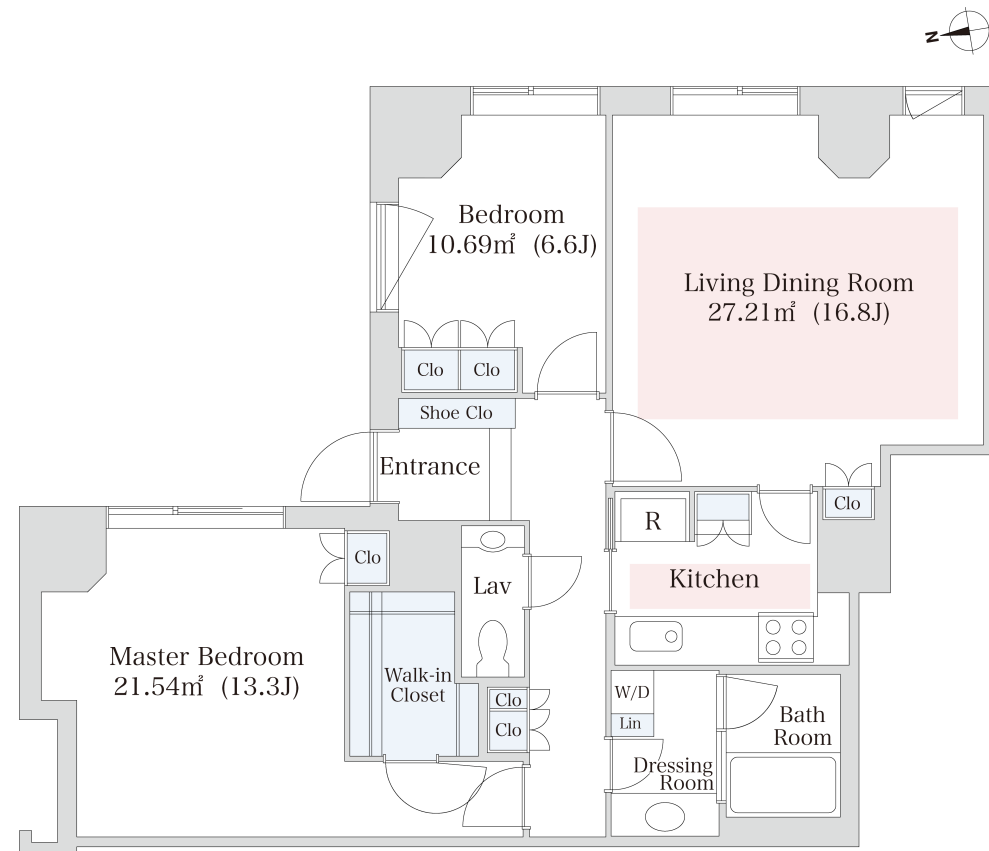


泉ガーデンレジデンス 101号室 (1F)

情報更新日: 2025/1/18 次回更新予定日: 随時

間取り(タイプ)	2LDK(X)	専有面積	100.64㎡ (30.4坪)
賃料(管理費含む)	829,000円	共益費	無し
敷金・礼金	2ヶ月・無し	更新料	-
契約形態(年)	定期借家契約(3年)	空き状況	空室予定(退去予定: 2025年2月)
備考	六本木一丁目の桜を愉しむロケーション 泉ガーデンタワー内フィットネス「エスフォルタ」利用可 制震構造・セキュリティ対応 SOHO物件を除き、居住専用となります 一部ご視聴いただけないチャンネルがある場合がございます。詳細はお問い合わせください。 駐車場等の付帯設備の空室状況・ご利用料金はお問い合わせください。		
設備一覧	ラウンジ ペット飼育不可 トランクルーム 駐車場 バイク置き場 駐輪場 制震構造 24時間有人管理 床暖房 BS放送視聴可 ケーブルTV視聴可 インターネット光回線常時無料接続 当社契約プロバイダー インターネット光回線相談可 お客様の個人契約になります 災害用 備蓄品		
竣工年月	2002年7月		
構造・規模	鉄骨鉄筋コンクリート造 地上32階、地下2階建		
住所	東京都港区六本木一丁目5番3号		
最寄駅	東京メトロ南北線「六本木一丁目」駅 徒歩2分(泉ガーデンタワー直結) 東京メトロ日比谷線「神谷町」駅 徒歩8分		



- 賃貸保証委託契約: 要(当社指定保証会社)
保証料: 1年目賃料の30%~、2年目以降 8,000円/年 -
保証会社により料金が異なりますので詳しくはお問合せください。
- 先着順となりますので予めご了承下さい
- 住宅総合保険への加入が必要です
- 解約時、敷金償却1ヶ月
- 1年未満で解約の場合は違約金1ヶ月
- 図面と現状が異なる場合、現状を優先させていただきます。

<貸主>住友不動産株式会社

〒163-0820 東京都新宿区西新宿2丁目4番1号(新宿NSビル)

TEL:050-3112-0335

国土交通大臣(17)第38号、(一社)不動産協会会員、(公社)首都圏不動産公正取引協議会加盟

TEL: 0120-041-256 (不動産会社の方: 050-3112-0335)

お問合わせ、ご質問等はこちらまでおかけ下さい