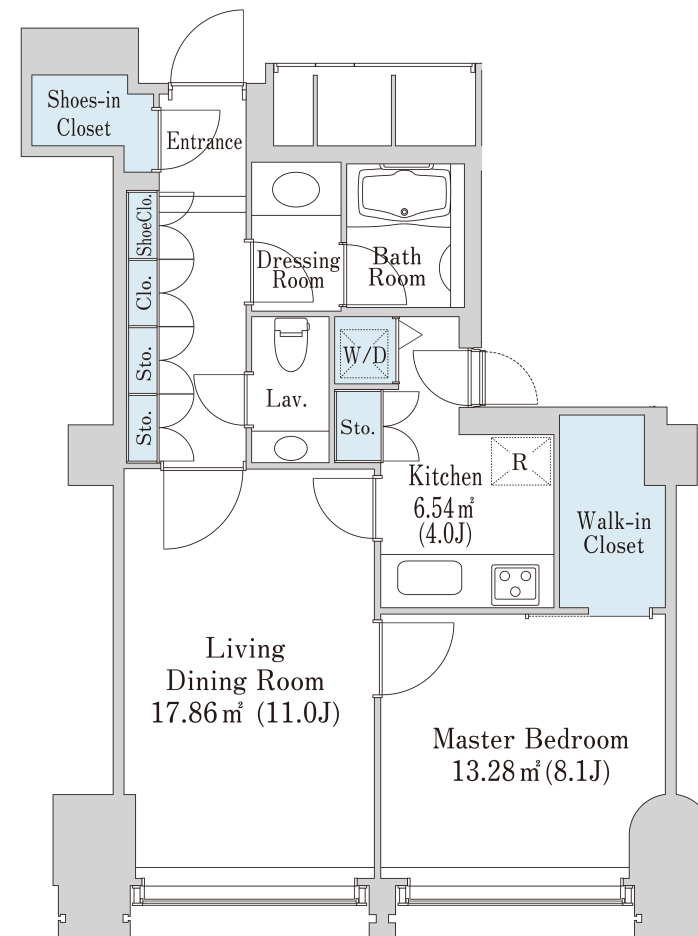


ラ・トゥール千代田 2712号室 (27F)

情報更新日: 2024/12/26 次回更新予定日: 随時

間取り(タイプ)	1LDK(K2')	専有面積	59.26㎡ (17.9坪)
賃料(管理費含む)	398,000円	共益費	無し
敷金・礼金	2ヶ月・無し	更新料	-
契約形態(年)	定期借家契約(3年)	空き状況	入居日相談(原状回復中)
備考	楽器相談可 高層階への直通エレベーター 九段下・神保町・水道橋・飯田橋駅、徒歩圏内の好立地 SOHO物件を除き、居住専用となります		
設備一覧	一部ご視聴いただけないチャンネルがある場合がございます。詳細はお問い合わせください。 駐車場等の付帯設備の空室状況・ご利用料金はお問い合わせください。		
コンシェルジュ	フィットネスルーム	ラウンジ	ペット相談可
駐車場	バイク置き場	駐輪場	制震構造
BS放送視聴可	CS放送(スカパー・ケーブルTV)視聴可	CS110°放送視聴可	インターネット光回線常時無料接続 当社契約プロバイダー
インターネット光回線相談可 お客様の個人契約になります	災害用備蓄品	トランクルーム	24時間有人管理
竣工年月	2004年1月		
構造・規模	鉄骨造、一部鉄骨鉄筋コンクリート造 地上32階 地下2階建(賃貸フロア: 19-32階)		
住所	東京都千代田区西神田三丁目5番3号		
最寄駅	東京メトロ半蔵門線、都営三田線・新宿線「神保町」駅 徒歩6分 JR中央・総武線「水道橋」駅 徒歩6分 東京メトロ東西線・半蔵門線、都営新宿線「九段下」駅 徒歩5分 東京メトロ東西線「飯田橋」駅 徒歩9分 東京メトロ有楽町線・南北線、都営大江戸線「飯田橋」駅 徒歩11分 JR中央・総武線「飯田橋」駅 徒歩12分		



- 賃貸保証委託契約: 要(当社指定保証会社)
保証料: 1年目 賃料の30% -、2年目以降 8,000円/年 -
保証会社により料金が異なりますので詳しくはお問合せください。
- 先着順となりますので予めご了承下さい
- 住宅総合保険への加入が必要です
- 解約時、敷金償却1ヶ月
- 1年未満で解約の場合は違約金1ヶ月
- 図面と現状が異なる場合、現状を優先させていただきます。

<貸主>住友不動産株式会社
〒163-0820 東京都新宿区西新宿2丁目4番1号(新宿NSビル)
TEL:050-3112-0335
国土交通大臣(17)第38号、(一社)不動産協会会員、(公社)首都圏不動産公正取引協議会加盟

TEL: 0120-041-256 (不動産会社の方: 050-3112-0335)
お問合わせ、ご質問等はこちらまでおかけ下さい