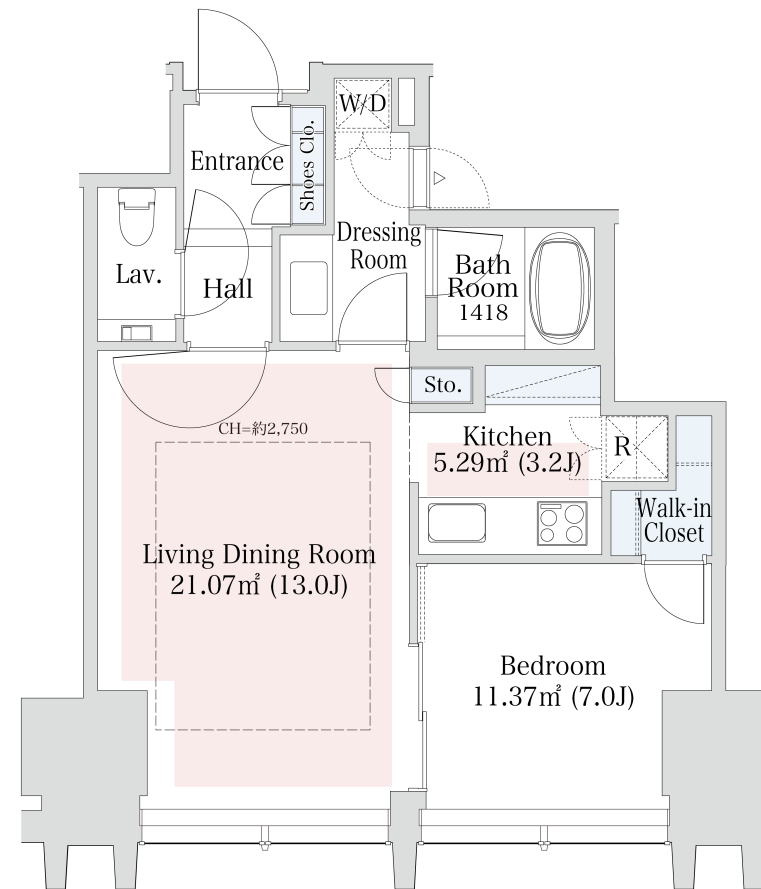


ラ・トゥール新宿グランド 603号室 (6F)

情報更新日: 2024/9/17 次回更新予定日: 随時

間取り(タイプ)	1LDK(50㎡)	専有面積	53.51㎡ (16.1坪)
賃料(管理費含む)	340,000円	共益費	無し
敷金・礼金	2ヶ月・無し	更新料	-
契約形態(年)	定期借家契約(3年)	空き状況	入居日相談(原状回復中)
備考	開放的な室内空間。全住戸天井高最大3m超 敷地内に飲食店やコンビニ等の充実な生活利便施設 都心にありながら落ち着いた環境 無料シャトルバス利用可 SOHO物件を除き、居住専用となります		
設備一覧	一部ご視聴いただけないチャンネルがある場合がございます。詳細はお問い合わせください。 駐車場等の付帯設備の空室状況・ご利用料金はお問い合わせください。		
 コンシェルジュ	 フィットネスルーム	 ペット相談可	 トランクルーム
 駐車場	 24時間有人管理	 床暖房	 インターネット光回線常時無料接続 当社契約プロバイダー
 バイク置き場	 駐輪場	 制震構造	 BS放送 視聴可
 CS放送(スカパー・ケーブルTV)視聴可	 CS110° 放送視聴可	 災害用 備蓄品	
 インターネット光回線相談可 お客様の個人契約になります			
竣工年月	2011年12月		
構造・規模	鉄筋コンクリート造、鉄骨鉄筋コンクリート造、 鉄骨造(高層棟/制振構造)地上40階・地下3階		
住所	東京都新宿区西新宿八丁目17番2号		
最寄駅	東京メトロ丸の内線「西新宿」駅 徒歩6分 都営大江戸線「都庁前」駅 徒歩9分(A5出入口)5:00~22:00、徒歩10分(A4出入口) JR、京王線、小田急線「新宿」駅 徒歩15分		



- 賃貸保証委託契約: 要(当社指定保証会社)
保証料: 1年目 賃料の30% -、2年目以降 8,000円/年 -
保証会社により料金が異なりますので詳しくはお問合せください。
- 先着順となりますので予めご了承ください
- 住宅総合保険への加入が必要です
- 解約時、敷金償却1ヶ月
- 1年未満で解約の場合は違約金1ヶ月
- 図面と現状が異なる場合、現状を優先させていただきます。

<貸主>住友不動産株式会社
〒163-0820 東京都新宿区西新宿2丁目4番1号(新宿NSビル)
TEL:03-3346-1256
国土交通大臣(17)第38号、(一社)不動産協会会員、(公社)首都圏不動産公正取引協議会加盟

TEL: 0120-041-256 (不動産会社の方: 03-3346-1256)
お問合わせ、ご質問等はこちらまでおかけ下さい