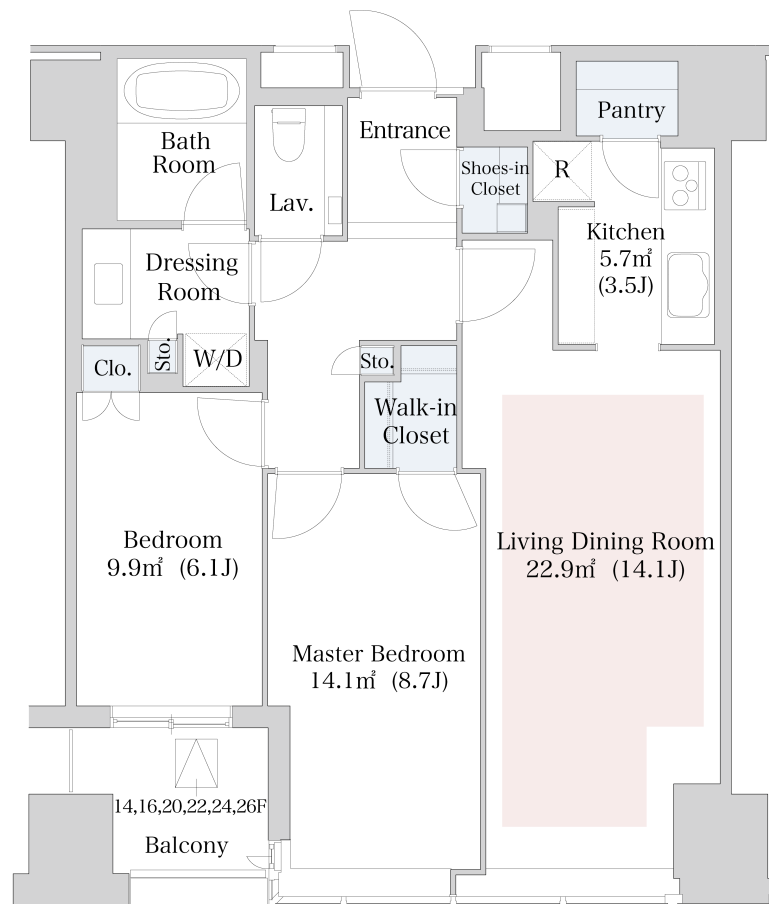


# セントラルパークタワー ラ・トゥール新宿 2004号室 (20F)

情報更新日: 2024/11/23 次回更新予定日: 随時

間取り(タイプ)	2LDK(F-80W)	専有面積	77.39㎡ (23.4坪)
賃料(管理費含む)	520,000円	共益費	無し
敷金・礼金	2ヶ月・無し	更新料	-
契約形態(年)	定期借家契約(3年)	空き状況	空室予定(退去予定: 2024年12月)
備考	44階建制震タワーレジデンス 敷地内24時間営業スーパー  SOHO物件を除き、居住専用となります 一部ご視聴いただけないチャンネルがある場合がございます。詳細はお問い合わせください。 駐車場等の付帯設備の空室状況・ご利用料金はお問い合わせください。		
設備一覧	コンシェルジュ フィットネスルーム キッズルーム ペット相談可 トランクルーム 24時間有人管理 災害用備蓄品 BS放送視聴可 インターネット光回線常時無料接続 当社契約プロバイダー		
竣工年月	2010年2月		
構造・規模	鉄骨造、鉄骨鉄筋コンクリート造、鉄筋コンクリート造、地上44階(賃貸住宅フロア: 8-44階)		
住所	東京都新宿区西新宿六丁目15番1		
最寄駅	都営大江戸線「都庁前」駅 徒歩4分(A5出入口/5:00~22:00)、徒歩5分(A4出入口) 東京メトロ丸の内線「西新宿」駅 徒歩7分 JR、京王線、小田急線「新宿」駅 徒歩13分		



- 賃貸保証委託契約: 要(当社指定保証会社)  
保証料: 1年目 賃料の30%~、2年目以降 8,000円/年 -  
保証会社により料金が異なりますので詳しくはお問合せください。
- 先着順となりますので予めご了承下さい
- 住宅総合保険への加入が必要です
- 解約時、敷金償却1ヶ月
- 1年未満で解約の場合は違約金1ヶ月
- 図面と現状が異なる場合、現状を優先させていただきます。

<貸主>住友不動産株式会社  
〒163-0820 東京都新宿区西新宿2丁目4番1号(新宿NSビル)  
TEL:050-3112-0335  
国土交通大臣(17)第38号、(一社)不動産協会会員、(公社)首都圏不動産公正取引協議会加盟

TEL: 0120-041-256 (不動産会社の方: 050-3112-0335)  
お問合わせ、ご質問等はこちらまでおかけ下さい