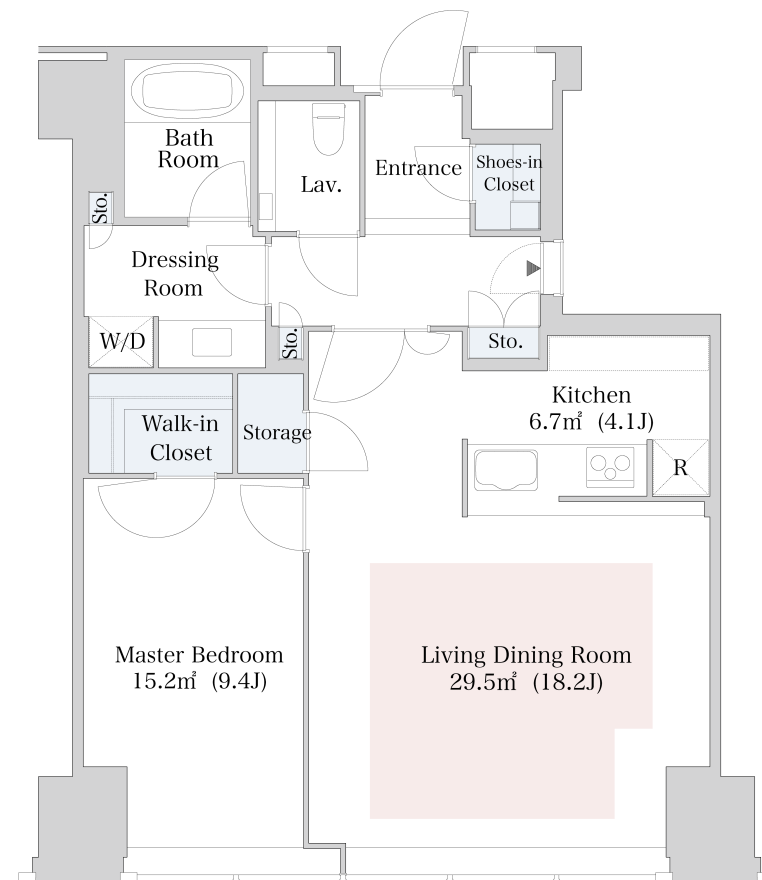


セントラルパークタワー ラ・トゥール新宿 3218号室 (32F)

情報更新日：2024/11/21 次回更新予定日：随時

間取り(タイプ)	1LDK(C2-80E)	専有面積	76.23㎡ (23坪)	
賃料(管理費含む)	540,000円	共益費	無し	
敷金・礼金	2ヶ月・無し	更新料	-	
契約形態(年)	定期借家契約(3年)	空き状況	即入居可 諸手続き完了次第	
備考	44階建制震タワーレジデンス 敷地内24時間営業スーパー SOHO物件を除き、居住専用となります			
設備一覧	一部ご視聴いただけないチャンネルがある場合がございます。詳細はお問い合わせください。 駐車場等の付帯設備の空室状況・ご利用料金はお問い合わせください。			
 コンシェルジュ	 フィットネス ルーム	 キッズルーム	 ペット相談可	 トランクルーム
 駐車場	 バイク置き場	 駐輪場	 制震構造	 24時間有人管理
 床暖房	 BS放送 視聴可	 CS放送(スカパー・ ケーブルTV)視聴可	 CS110° 放送視聴可	
 インターネット光回線常時無料接続 当社契約プロバイダー	 インターネット光回線相談可 お客様の個人契約になります	 災害用 備蓄品		
竣工年月	2010年2月			
構造・規模	鉄骨造、鉄骨鉄筋コンクリート造、鉄筋コンクリート造、地上44階			
住所	東京都新宿区西新宿六丁目15番1			
最寄駅	都営大江戸線「都庁前」駅 徒歩4分(A5出入口/5:00~22:00)、徒歩5分(A4出入口) 東京メトロ丸ノ内線「西新宿」駅 徒歩7分 JR、京王線、小田急線「新宿」駅 徒歩13分			



- 賃貸保証委託契約：要(当社指定保証会社)
保証料：1年目 賃料の30%~、2年目以降 8,000円/年 -
保証会社により料金が異なりますので詳しくはお問合せください。
- 先着順となりますので予めご了承下さい
- 住宅総合保険への加入が必要です
- 解約時、敷金償却1ヶ月
- 1年未満で解約の場合は違約金1ヶ月
- 図面と現状が異なる場合、現状を優先させていただきます。

<貸主>住友不動産株式会社

〒163-0820 東京都新宿区西新宿2丁目4番1号(新宿NSビル)

TEL:050-3112-0335

国土交通大臣(17)第38号、(一社)不動産協会会員、(公社)首都圏不動産公正取引協議会加盟

TEL: 0120-041-256(不動産会社の方：050-3112-0335)

お問合わせ、ご質問等はこちらまでおかけ下さい