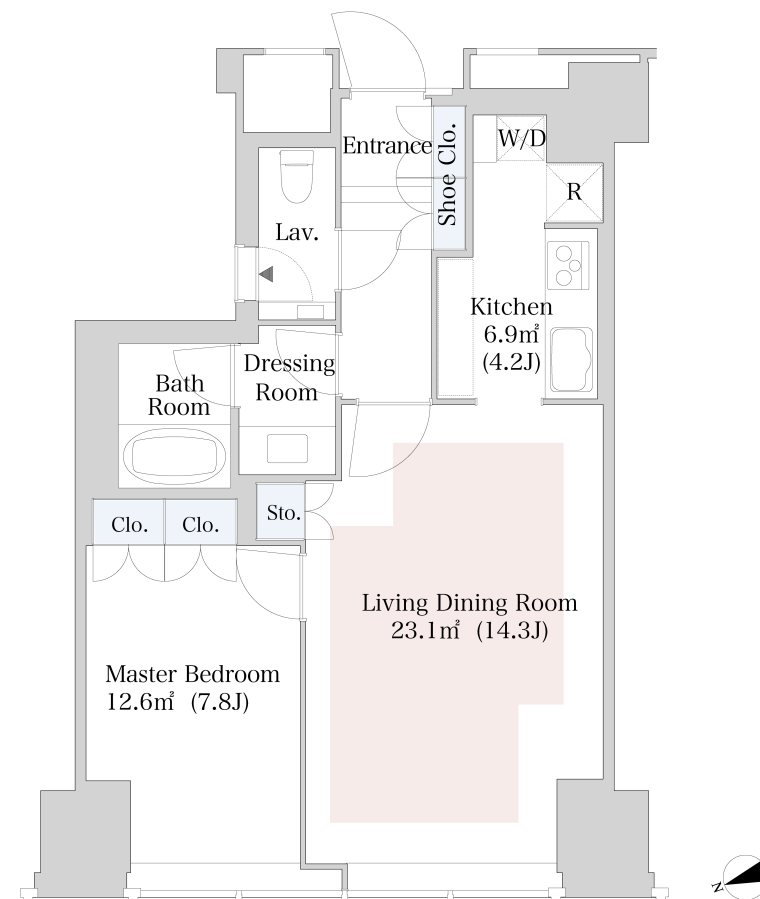


セントラルパークタワー ラ・トゥール新宿 3406号室 (34F)

情報更新日：2025/4/24 次回更新予定日：随時

間取り(タイプ)	1LDK(A2-60W')	専有面積	59.97㎡ (18.1坪)
賃料(管理費含む)	420,000円	共益費	無し
敷金・礼金	2ヶ月・無し	更新料	-
契約形態(年)	定期借家契約(3年)	空き状況	空室予定(退去予定:2025年5月)
備考	44階建制震タワーレジデンス 敷地内24時間営業スーパー SOHO物件を除き、居住専用となります 一部ご視聴いただけないチャンネルがある場合がございます。詳細はお問い合わせください。 駐車場等の付帯設備の空室状況・ご利用料金はお問い合わせください。		
設備一覧	<p>コンシェルジュ フィットネスルーム キッズルーム ペット相談可 トランクルーム 駐車場 バイク置き場 駐輪場 制震構造 24時間有人管理 床暖房 BS放送視聴可 CS放送(スカパー・ケーブルTV)視聴可 CS110°放送視聴可 インターネット光回線常時無料接続 当社契約プロバイダー 災害用備蓄品</p>		
竣工年月	2010年2月		
構造・規模	鉄骨造、鉄骨鉄筋コンクリート造、鉄筋コンクリート造、地上44階(賃貸住宅フロア:8-44階)		
住所	東京都新宿区西新宿六丁目15番1		
最寄駅	都営大江戸線「都庁前」駅 徒歩4分(A5出入口/5:00~22:00)、徒歩5分(A4出入口) 東京メトロ丸ノ内線「西新宿」駅 徒歩7分 JR、京王線、小田急線「新宿」駅 徒歩13分		



- 賃貸保証委託契約：要(当社指定保証会社)
保証料：1年目賃料の30%~、2年目以降8,000円/年-
保証会社により料金が異なりますので詳しくはお問合せください。
- 先着順となりますので予めご了承下さい
- 住宅総合保険への加入が必要です
- 解約時、敷金償却1ヶ月
- 1年未満で解約の場合は違約金1ヶ月
- 図面と現状が異なる場合、現状を優先させていただきます。

<貸主>住友不動産株式会社
〒163-0820 東京都新宿区西新宿2丁目4番1号(新宿NSビル)
TEL:050-3112-0335
国土交通大臣(17)第38号、(一社)不動産協会会員、(公社)首都圏不動産公正取引協議会加盟

TEL: 0120-041-256 (不動産会社の方：050-3112-0335)
お問合わせ、ご質問等はこちらまでおかけ下さい