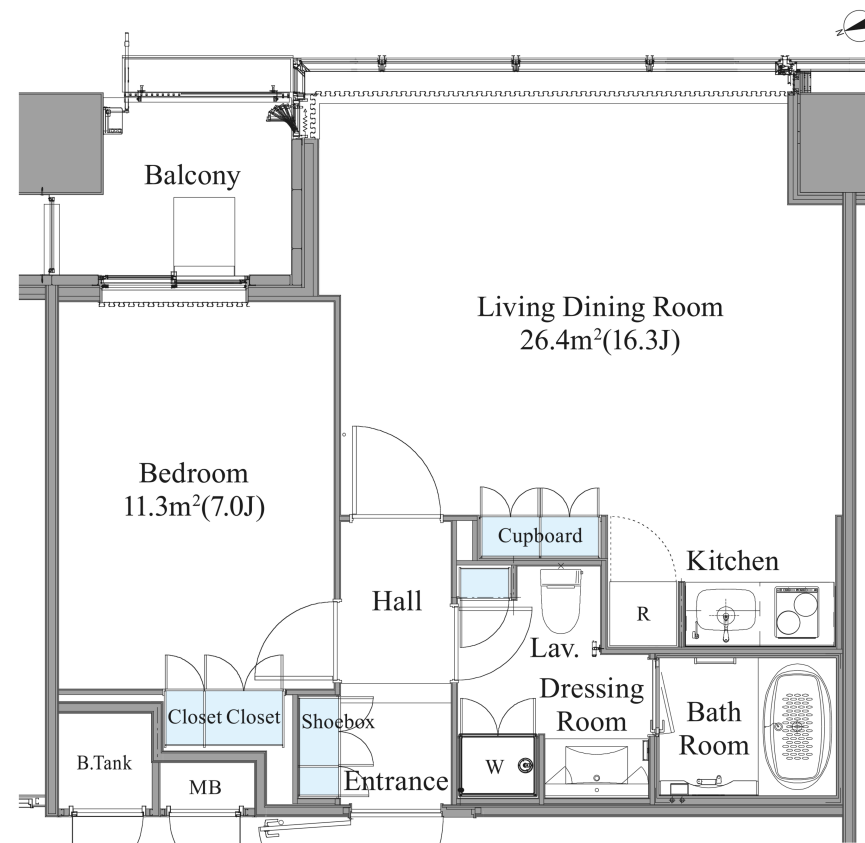


# セントラルパークタワー ラ・トゥール新宿 1425号室 (14F)

情報更新日：2025/1/23 次回更新予定日：随時

間取り(タイプ)	1LDK(SA8)	専有面積	54.47m <sup>2</sup> (16.4坪)
賃料(管理費含む)	370,000円	共益費	無し
敷金・礼金	2ヶ月・無し	更新料	-
契約形態(年)	定期借家契約(3年)	空き状況	空室予定(退去予定：2025年1月)
備考	44階建制震タワーレジデンス 敷地内24時間営業スーパー		
設備一覧	一部ご視聴いただけないチャンネルがある場合がございます。詳細はお問い合わせください。 駐車場等の付帯設備の空室状況・ご利用料金はお問い合わせください。		
<ul style="list-style-type: none"> <li>コンシェルジュ</li> <li>フィットネスルーム</li> <li>キッズルーム</li> <li>ペット相談可</li> <li>トランクルーム</li> <li>駐車場</li> <li>バイク置き場</li> <li>駐輪場</li> <li>制震構造</li> <li>24時間有人管理</li> <li>床暖房</li> <li>BS放送視聴可</li> <li>CS放送(スカパー・ケーブルTV)視聴可</li> <li>CS110°放送視聴可</li> <li>インターネット光回線常時無料接続 当社契約プロバイダー</li> <li>インターネット光回線相談可 お客様の個人契約になります</li> <li>災害用備蓄品</li> </ul>			
竣工年月	2010年2月		
構造・規模	鉄骨造、鉄骨鉄筋コンクリート造、鉄筋コンクリート造、地上44階(賃貸住宅フロア：8-44階)		
住所	東京都新宿区西新宿六丁目15番1		
最寄駅	都営大江戸線「都庁前」駅 徒歩4分(A5出入口/5:00～22:00)、徒歩5分(A4出入口) 東京メトロ丸ノ内線「西新宿」駅 徒歩7分 JR、京王線、小田急線「新宿」駅 徒歩13分		



- 賃貸保証委託契約：要(当社指定保証会社)  
保証料：1年目賃料の30%～、2年目以降8,000円/年～  
保証会社により料金が異なりますので詳しくはお問合せください。
- 先着順となりますので予めご了承下さい
- 住宅総合保険への加入が必要です
- 解約時、敷金償却1ヶ月
- 1年未満で解約の場合は違約金1ヶ月
- 図面と現状が異なる場合、現状を優先させていただきます。

<貸主>住友不動産株式会社  
〒163-0820 東京都新宿区西新宿2丁目4番1号(新宿NSビル)  
TEL:050-3112-0335  
国土交通大臣(17)第38号、(一社)不動産協会会員、(公社)首都圏不動産公正取引協議会加盟

TEL: 0120-041-256 (不動産会社の方：050-3112-0335)  
お問合わせ、ご質問等はこちらまでおかけ下さい