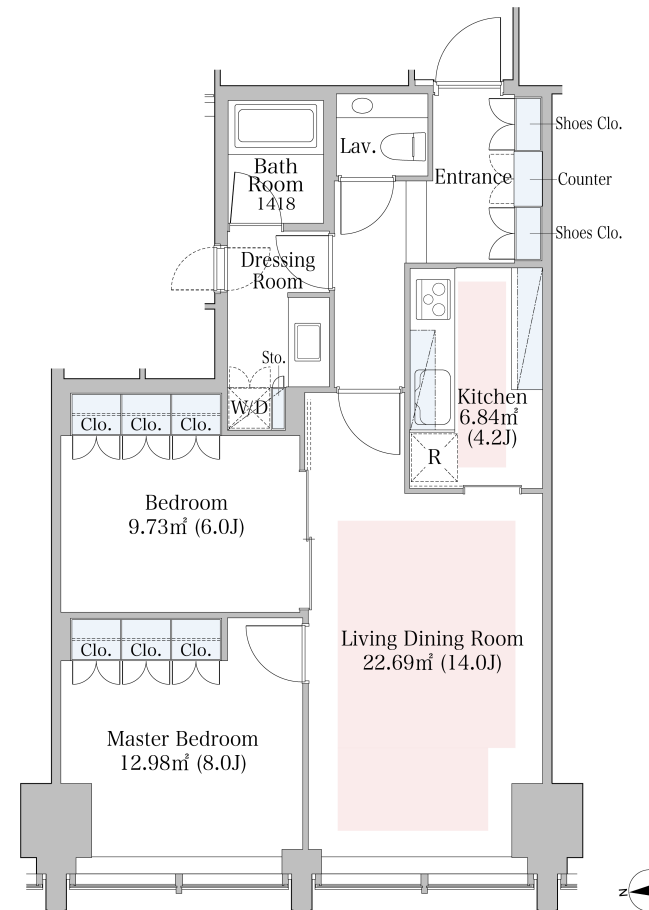


ラ・トゥール飯田橋 1505号室 (15F)

情報更新日：2025/4/2 次回更新予定日：随時

間取り(タイプ)	2LDK(H)	専有面積	73.80㎡ (22.3坪)
賃料(管理費含む)	558,000円	共益費	無し
敷金・礼金	2ヶ月・無し	更新料	-
契約形態(年)	定期借家契約(3年)	空き状況	空室予定(退去予定：2025年4月)
備考	24時間コンシェルジュサービス スカイガーデン、集会室完備		
設備一覧	SOHO物件を除き、居住専用となります 一部ご視聴いただけないチャンネルがある場合がございます。詳細はお問い合わせください。 駐車場等の付帯設備の空室状況・ご利用料金はお問い合わせください。		
<ul style="list-style-type: none"> コンシェルジュ バイク置き場 BS放送視聴可 インターネット光回線相談可 お客様の個人契約になります 	<ul style="list-style-type: none"> 多目的ルーム 駐輪場 CS放送(スカパー)視聴可 	<ul style="list-style-type: none"> ペット可 一部住戸を除く 制震構造 CS110° 放送視聴可 災害用 備蓄品 	<ul style="list-style-type: none"> トランクルーム 24時間有人管理 インターネット光回線常時無料接続 当社契約プロバイダー
竣工年月	2010年4月		
構造・規模	鉄骨造、一部鉄骨鉄筋コンクリート造、地上34階・地下3階(賃貸フロア：7-21階)		
住所	東京都文京区後楽二丁目6番1		
最寄駅	JR中央・総武線、東京メトロ有楽町線・南北線・東西線「飯田橋」駅 徒歩6分 都営大江戸線「飯田橋」駅 徒歩4分 東京メトロ丸ノ内線・南北線「後楽園」駅 徒歩9分		



- 賃貸保証委託契約：要(当社指定保証会社)
保証料：1年目賃料の30%～、2年目以降8,000円/年-
保証会社により料金が異なりますので詳しくはお問合せください。
- 先着順となりますので予めご了承下さい
- 住宅総合保険への加入が必要です
- 解約時、敷金償却1ヶ月
- 1年未満で解約の場合は違約金1ヶ月
- 図面と現状が異なる場合、現状を優先させていただきます。

<貸主>住友不動産株式会社
〒163-0820 東京都新宿区西新宿2丁目4番1号(新宿NSビル)
TEL:050-3112-0335
国土交通大臣(17)第38号、(一社)不動産協会会員、(公社)首都圏不動産公正取引協議会加盟

TEL: 0120-041-256 (不動産会社の方：050-3112-0335)
お問合わせ、ご質問等はこちらまでおかけ下さい