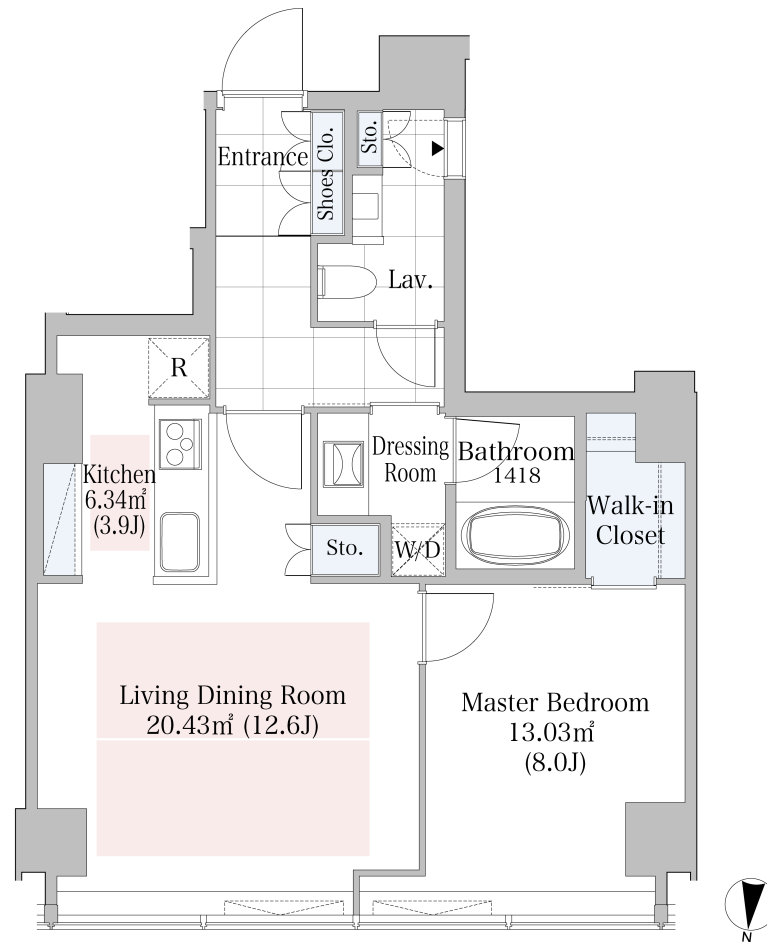


# ラ・トゥール渋谷 1505号室 (15F)

情報更新日: 2024/12/22 次回更新予定日: 随時

間取り(タイプ)	1LDK(E1)	専有面積	59.88㎡ (18.1坪)	
賃料(管理費含む)	560,000円	共益費	無し	
敷金・礼金	2ヶ月・無し	更新料	-	
契約形態(年)	定期借家契約(3年)	空き状況	空室予定(退去予定: 2025年1月)	
備考	地上25階建高層賃貸 「渋谷」駅徒歩6分、「表参道」駅徒歩10分 24時間コンシェルジュサービス 人の目と機械による24時間セキュリティ  SOHO物件を除き、居住専用となります			
設備一覧	一部ご視聴いただけないチャンネルがある場合がございます。詳細はお問い合わせください。 駐車場等の付帯設備の空室状況・ご利用料金はお問い合わせください。			
コンシェルジュ	多目的ルーム	ブレイルーム	ペット相談可	トランクルーム
駐車場	バイク置き場	駐輪場	制震構造	24時間有人管理
床暖房	BS放送視聴可	CS放送(スカパー)視聴可	インターネット光回線常時無料接続 当社契約プロバイダー	災害用備蓄品
インターネット光回線相談可 お客様の個人契約になります				
竣工年月	2010年9月			
構造・規模	鉄骨造、鉄骨鉄筋コンクリート造、鉄筋コンクリート造、地上25階、地下3階(賃貸フロア: 12-25階)			
住所	東京都渋谷区東一丁目2番20号			
最寄駅	東京メトロ半蔵門線・副都心線・銀座線、東急東横線・田園都市線「渋谷」駅 徒歩6分 JR「渋谷」駅 徒歩8分 東京メトロ銀座線・千代田線・半蔵門線「表参道」駅 徒歩10分(B1出入口/6:00~22:00)、徒歩11分(B3出入口)			



- 賃貸保証委託契約: 要(当社指定保証会社)  
保証料: 1年目 賃料の30%~、2年目以降 8,000円/年 -  
保証会社により料金が異なりますので詳しくはお問合せください。
- 先着順となりますので予めご了承下さい
- 住宅総合保険への加入が必要です
- 解約時、敷金償却1ヶ月
- 1年未満で解約の場合は違約金1ヶ月
- 図面と現状が異なる場合、現状を優先させていただきます。

## <貸主>住友不動産株式会社

〒163-0820 東京都新宿区西新宿2丁目4番1号(新宿NSビル)

TEL:050-3112-0335

国土交通大臣(17)第38号、(一社)不動産協会会員、(公社)首都圏不動産公正取引協議会加盟

TEL: 0120-041-256(不動産会社の方: 050-3112-0335)

お問合わせ、ご質問等はこちらまでおかけ下さい