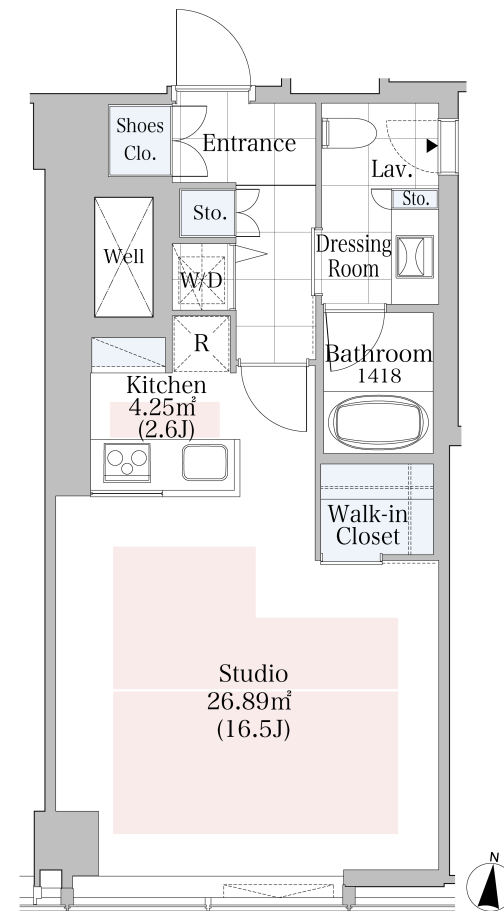


ラ・トゥール渋谷 1608号室 (16F)

情報更新日: 2024/9/19 次回更新予定日: 随時

間取り(タイプ)	1R(J)	専有面積	51.12㎡ (15.4坪)	
賃料(管理費含む)	400,000円	共益費	無し	
敷金・礼金	2ヶ月・無し	更新料	-	
契約形態(年)	定期借家契約(3年)	空き状況	空室予定(退去予定: 2024年10月)	
備考	地上25階建高層賃貸 「渋谷」駅徒歩6分、「表参道」駅徒歩10分 24時間コンシェルジュサービス 人の目と機械による24時間セキュリティ SOHO物件を除き、居住専用となります			
設備一覧	一部ご視聴いただけないチャンネルがある場合がございます。詳細はお問い合わせください。 駐車場等の付帯設備の空室状況・ご利用料金はお問い合わせください。			
 コンシェルジュ	 多目的ルーム	 ブレイルーム	 ペット相談可	 トランクルーム
 駐車場	 バイク置き場	 駐輪場	 制震構造	 24時間有人管理
 床暖房	 BS放送 視聴可	 CS放送 (スカパー) 視聴可	 インターネット光回線常時無料接続 当社契約プロバイダー	
 インターネット光回線相談可 お客様の個人契約になります	 災害用 備蓄品			
竣工年月	2010年9月			
構造・規模	鉄骨造、鉄骨鉄筋コンクリート造、鉄筋コンクリート造、地上25階、地下3階			
住所	東京都渋谷区東一丁目2番20号			
最寄駅	東京メトロ半蔵門線・副都心線・銀座線、東急東横線・田園都市線「渋谷」駅 徒歩6分 JR「渋谷」駅 徒歩8分 東京メトロ銀座線・千代田線・半蔵門線「表参道」駅 徒歩10分(B1出入口/6:00~22:00)、徒歩11分(B3出入口)			



- 賃貸保証委託契約: 要(当社指定保証会社)
保証料: 1年目 賃料の30%~、2年目以降 8,000円/年 -
保証会社により料金が異なりますので詳しくはお問合せください。
- 先着順となりますので予めご了承下さい
- 住宅総合保険への加入が必要です
- 解約時、敷金償却1ヶ月
- 1年未満で解約の場合は違約金1ヶ月
- 図面と現状が異なる場合、現状を優先させていただきます。

<貸主>住友不動産株式会社

〒163-0820 東京都新宿区西新宿2丁目4番1号(新宿NSビル)

TEL:03-3346-1256

国土交通大臣(17)第38号、(一社)不動産協会会員、(公社)首都圏不動産公正取引協議会加盟

TEL: 0120-041-256 (不動産会社の方: 03-3346-1256)

お問合わせ、ご質問等はこちらまでおかけ下さい