

ラ・トゥール渋谷 2008号室 (20F)

情報更新日: 2024/12/22 次回更新予定日: 随時

| | | | |
|-----------|-------------|------|-----------------------|
| 間取り(タイプ) | 1LDK(I) | 専有面積 | 59.82㎡ (18坪) |
| 賃料(管理費含む) | 530,000円 | 共益費 | 無し |
| 敷金・礼金 | 2ヶ月・無し | 更新料 | - |
| 契約形態(年) | 定期借家契約 (3年) | 空き状況 | 空室予定 (退去予定: 2024年12月) |

備考

地上25階建高層賃貸
 「渋谷」駅徒歩6分、「表参道」駅徒歩10分
 24時間コンシェルジュサービス
 人の目と機械による24時間セキュリティ

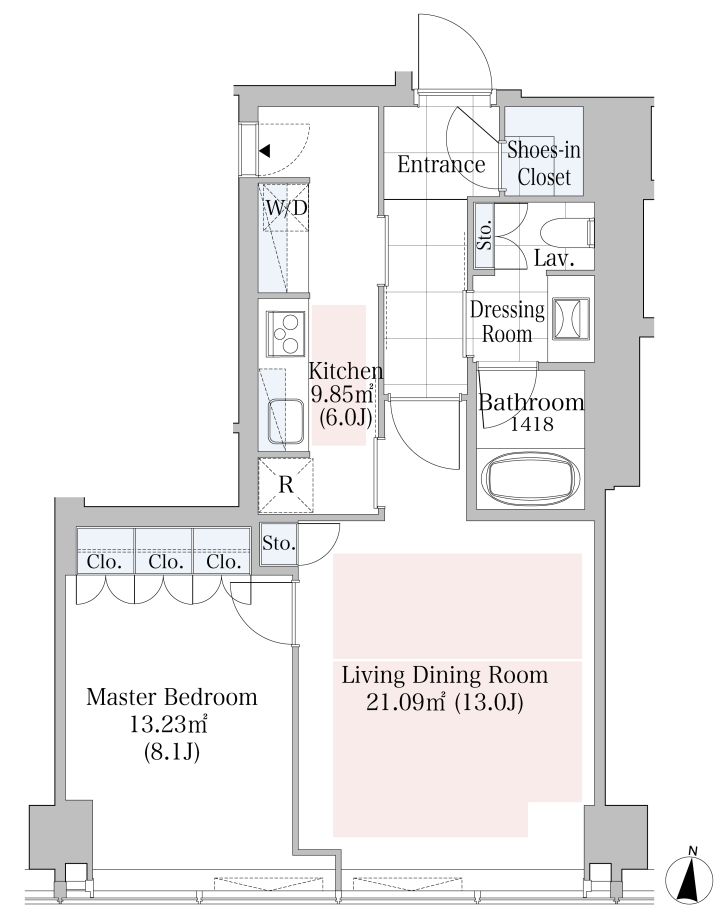
SOHO物件を除き、居住専用となります

設備一覧

一部ご視聴いただけないチャンネルがある場合がございます。詳細はお問い合わせください。
 駐車場等の付帯設備の空室状況・ご利用料金はお問い合わせください。

| | | | | |
|--------------------------------|---------|---------------|--------------------------------|----------|
| コンシェルジュ | 多目的ルーム | ブレイルーム | ペット相談可 | トランクルーム |
| 駐車場 | バイク置き場 | 駐輪場 | 制震構造 | 24時間有人管理 |
| 床暖房 | BS放送視聴可 | CS放送(スカパー)視聴可 | インターネット光回線常時無料接続 当社契約プロバイダー | |
| インターネット光回線相談可 お客様の個人契約になります | | 災害用備蓄品 | | |

| | |
|-------|---|
| 竣工年月 | 2010年9月 |
| 構造・規模 | 鉄骨造、鉄骨鉄筋コンクリート造、鉄筋コンクリート造、地上25階、地下3階(賃貸フロア: 12-25階) |
| 住所 | 東京都渋谷区東一丁目2番20号 |
| 最寄駅 | 東京メトロ半蔵門線・副都心線・銀座線、東急東横線・田園都市線「渋谷」駅 徒歩6分 JR「渋谷」駅 徒歩8分 東京メトロ銀座線・千代田線・半蔵門線「表参道」駅 徒歩10分(B1出入口/6:00~22:00)、徒歩11分(B3出入口) |



- 賃貸保証委託契約: 要(当社指定保証会社)
保証料: 1年目 賃料の30% -、2年目以降 8,000円/年 -
保証会社により料金が異なりますので詳しくはお問合せください。
- 先着順となりますので予めご了承下さい
- 住宅総合保険への加入が必要です
- 解約時、敷金償却1ヶ月
- 1年未満で解約の場合は違約金1ヶ月
- 図面と現状が異なる場合、現状を優先させていただきます。

<貸主>住友不動産株式会社
 〒163-0820 東京都新宿区西新宿2丁目4番1号(新宿NSビル)
 TEL:050-3112-0335
 国土交通大臣(17)第38号、(一社)不動産協会会員、(公社)首都圏不動産公正取引協議会加盟

TEL: 0120-041-256 (不動産会社の方: 050-3112-0335)
 お問い合わせ、ご質問等はこちらまでおかけ下さい