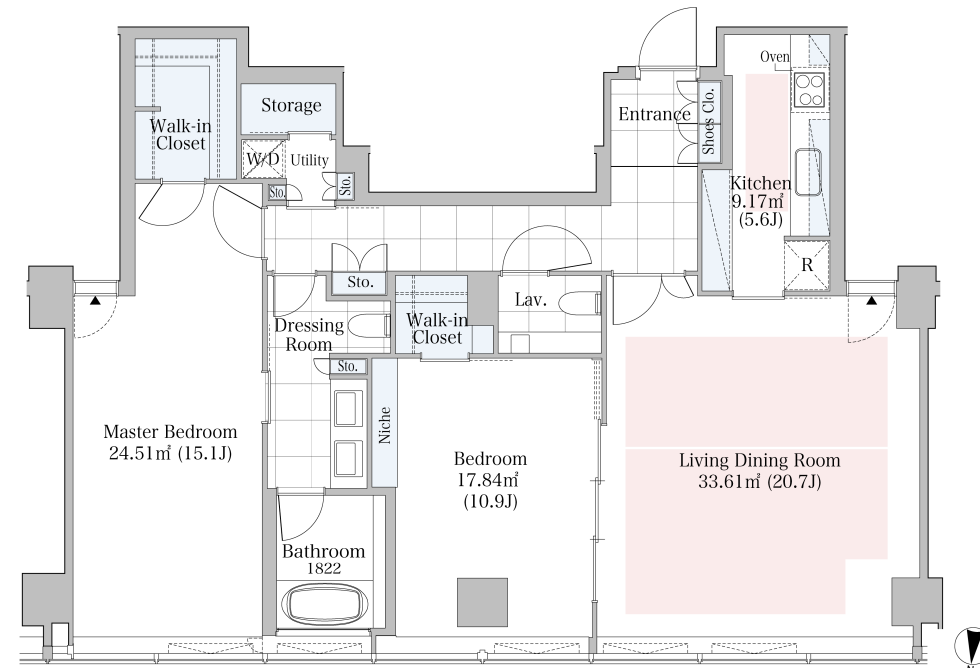


ラ・トゥール渋谷 2103号室 (21F)

情報更新日: 2025/3/14 次回更新予定日: 随時

間取り(タイプ)	2LDK(L)	専有面積	124.09㎡ (37.5坪)
賃料(管理費含む)	1,280,000円	共益費	無し
敷金・礼金	2ヶ月・無し	更新料	-
契約形態(年)	定期借家契約(3年)	空き状況	空室予定(退去予定: 2025年3月)
備考	<p>地上25階建高層賃貸 「渋谷」駅徒歩6分、「表参道」駅徒歩10分 24時間コンシェルジュサービス 人の目と機械による24時間セキュリティ</p> <p>SOHO物件を除き、居住専用となります</p>		
設備一覧	<p>一部ご視聴いただけないチャンネルがある場合がございます。詳細はお問い合わせください。 駐車場等の付帯設備の空室状況・ご利用料金はお問い合わせください。</p>		
コンシェルジュ 駐車場 床暖房 インターネット光回線相談可 お客様の個人契約になります	多目的ルーム バイク置き場 BS放送視聴可	ブレイルーム 駐輪場 CS放送(スカパー)視聴可 災害用備蓄品	ペット相談可 制震構造 インターネット光回線常時無料接続 当社契約プロバイダー トランクルーム 24時間有人管理
竣工年月	2010年9月		
構造・規模	鉄骨造、鉄骨鉄筋コンクリート造、鉄筋コンクリート造、地上25階、地下3階(賃貸フロア: 12-25階)		
住所	東京都渋谷区東一丁目2番20号		
最寄駅	<p>東京メトロ半蔵門線・副都心線・銀座線、東急東横線・田園都市線「渋谷」駅 徒歩6分 JR「渋谷」駅 徒歩8分 東京メトロ銀座線・千代田線・半蔵門線「表参道」駅 徒歩10分(B1出入口/6:00~22:00)、徒歩11分(B3出入口)</p>		



- 賃貸保証委託契約: 要(当社指定保証会社)
保証料: 1年目賃料の30%~、2年目以降 8,000円/年 -
保証会社により料金が異なりますので詳しくはお問合せください。
- 先着順となりますので予めご了承ください
- 住宅総合保険への加入が必要です
- 解約時、敷金償却1ヶ月
- 1年未満で解約の場合は違約金1ヶ月
- 図面と現状が異なる場合、現状を優先させていただきます。

<貸主>住友不動産株式会社

〒163-0820 東京都新宿区西新宿2丁目4番1号(新宿NSビル)

TEL:050-3112-0335

国土交通大臣(17)第38号、(一社)不動産協会会員、(公社)首都圏不動産公正取引協議会加盟

TEL: 0120-041-256 (不動産会社の方: 050-3112-0335)

お問合わせ、ご質問等はこちらまでおかけ下さい