

ラ・トゥール青葉台 2706号室 (27F)

情報更新日: 2024/12/27 次回更新予定日: 随時

間取り(タイプ)	2LDK(M)	専有面積	151.63㎡ (45.8坪)
賃料(管理費含む)	1,520,000円	共益費	無し
敷金・礼金	2ヶ月・無し	更新料	-
契約形態(年)	定期借家契約(3年)	空き状況	空室予定(退去予定: 2024年12月)

備考

都会の眺望と暮らす
人気の目黒区青葉台アドレス
見晴らしのいい景色が愉しめるラウンジ(有料)・フィットネスルーム有
スムーズな車の出し入れをサポートするヴァレーサービスをご用意

SOHO物件を除き、居住専用となります

設備一覧

一部ご視聴いただけないチャンネルがある場合がございます。詳細はお問い合わせください。
駐車場等の付帯設備の空き状況・ご利用料金はお問い合わせください。

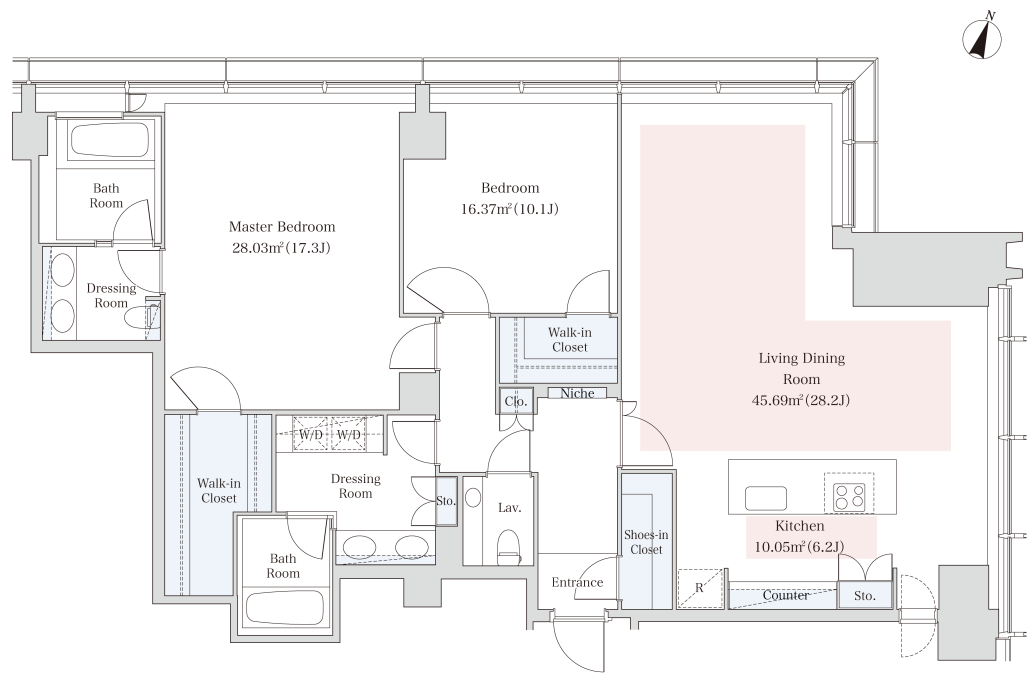
コンシェルジュ	ペット相談可	トランクルーム	駐車場	バイク置き場
駐輪場	制震構造	24時間有人管理	床暖房	BS放送 視聴可
CS放送(スカパー・ ケーブルTV)視聴可	CS110° 放送視聴可	インターネット光回線常時無料接続 当社契約プロバイダー		
インターネット光回線相談可 お客様の個人契約になります	災害用 備蓄品			

竣工年月 2009年8月

構造・規模 鉄骨造、一部鉄骨鉄筋コンクリート造、鉄筋コンクリート造、地上33階、地下3階(賃貸フロア: 21-33階)

住所 東京都目黒区青葉台三丁目6番28号
東急田園都市線「池尻大橋」駅徒歩7分
京王井の頭線「神泉」駅徒歩9分
JR「渋谷」駅徒歩16分

最寄駅



- 賃貸保証委託契約: 要(当社指定保証会社)
保証料: 1年目 賃料の30% -、2年目以降 8,000円/年 -
保証会社により料金が異なりますので詳しくはお問合せください。
- 先着順となりますので予めご了承ください
- 住宅総合保険への加入が必要です
- 解約時、敷金償却1ヶ月
- 1年未満で解約の場合は違約金1ヶ月
- 図面と現状が異なる場合、現状を優先させていただきます。

<貸主>住友不動産株式会社
〒163-0820 東京都新宿区西新宿2丁目4番1号(新宿NSビル)
TEL:050-3112-0335
国土交通大臣(17)第38号、(一社)不動産協会会員、(公社)首都圏不動産公正取引協議会加盟

TEL: 0120-041-256 (不動産会社の方: 050-3112-0335)
お問合わせ、ご質問等はこちらまでおかけ下さい