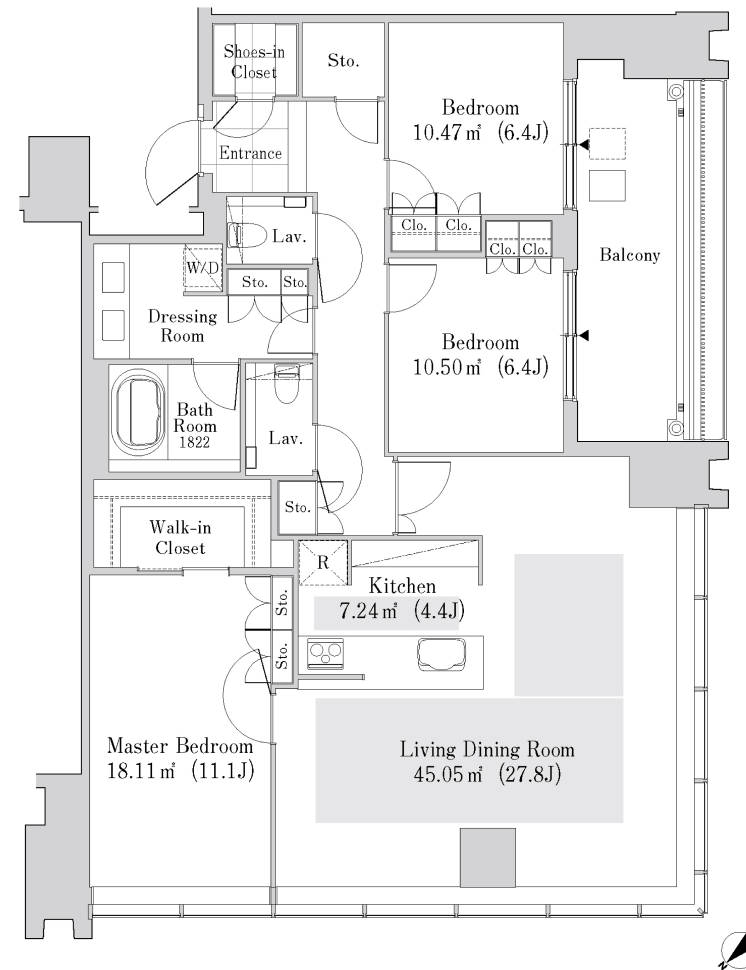


ラ・トゥール新宿ガーデン 3725号室 (37F)

情報更新日: 2024/9/19 次回更新予定日: 随時

間取り(タイプ)	3LDK(T3-130S)	専有面積	133.92㎡ (40.5坪)	
賃料(管理費含む)	950,000円	共益費	無し	
敷金・礼金	2ヶ月・無し	更新料	-	
契約形態(年)	定期借家契約(3年)	空き状況	空室予定(退去予定: 2024年9月)	
備考	全戸地上100m超の高層タワー 大規模再開発エリア 大手町まで直通6駅の好立地 SOHO物件を除き、居住専用となります			
設備一覧	一部ご視聴いただけないチャンネルがある場合がございます。詳細はお問い合わせください。 駐車場等の付帯設備の空室状況・ご利用料金はお問い合わせください。			
 コンシェルジュ	 フィットネス ルーム	 キッズルーム	 ペット相談可	 トランクルーム
 駐車場	 バイク置き場	 駐輪場	 免震構造	 24時間有人管理
 床暖房	 BS放送 視聴可	 CS放送(スカパー・ ケーブルTV)視聴可	 CS110° 放送視聴可	 災害用 備蓄品
 インターネット光回線常時無料接続 当社契約プロバイダー	 インターネット光回線相談可 お客様の個人契約になります			
竣工年月	2016年3月			
構造・規模	免震構造 地上37階、地下2階 鉄骨造、一部鉄骨鉄筋コンクリート造、一部鉄筋コンクリート造			
住所	東京都新宿区大久保三丁目8番3号			
最寄駅	JR山手線「高田馬場」駅 徒歩7分 東京メトロ東西線「高田馬場」駅 徒歩9分 東京メトロ副都心線「西早稲田」駅 徒歩9分			



- 賃貸保証委託契約: 要(当社指定保証会社)
保証料: 1年目 賃料の30% -、2年目以降 8,000円/年 -
保証会社により料金が異なりますので詳しくはお問合せください。
- 先着順となりますので予めご了承ください
- 住宅総合保険への加入が必要です
- 解約時、敷金償却1ヶ月
- 1年未満で解約の場合は違約金1ヶ月
- 図面と現状が異なる場合、現状を優先させていただきます。

<貸主>住友不動産株式会社
〒163-0820 東京都新宿区西新宿2丁目4番1号(新宿NSビル)
TEL:03-3346-1256
国土交通大臣(17)第38号、(一社)不動産協会会員、(公社)首都圏不動産公正取引協議会加盟

TEL: 0120-041-256 (不動産会社の方: 03-3346-1256)
お問合わせ、ご質問等はこちらまでおかけ下さい