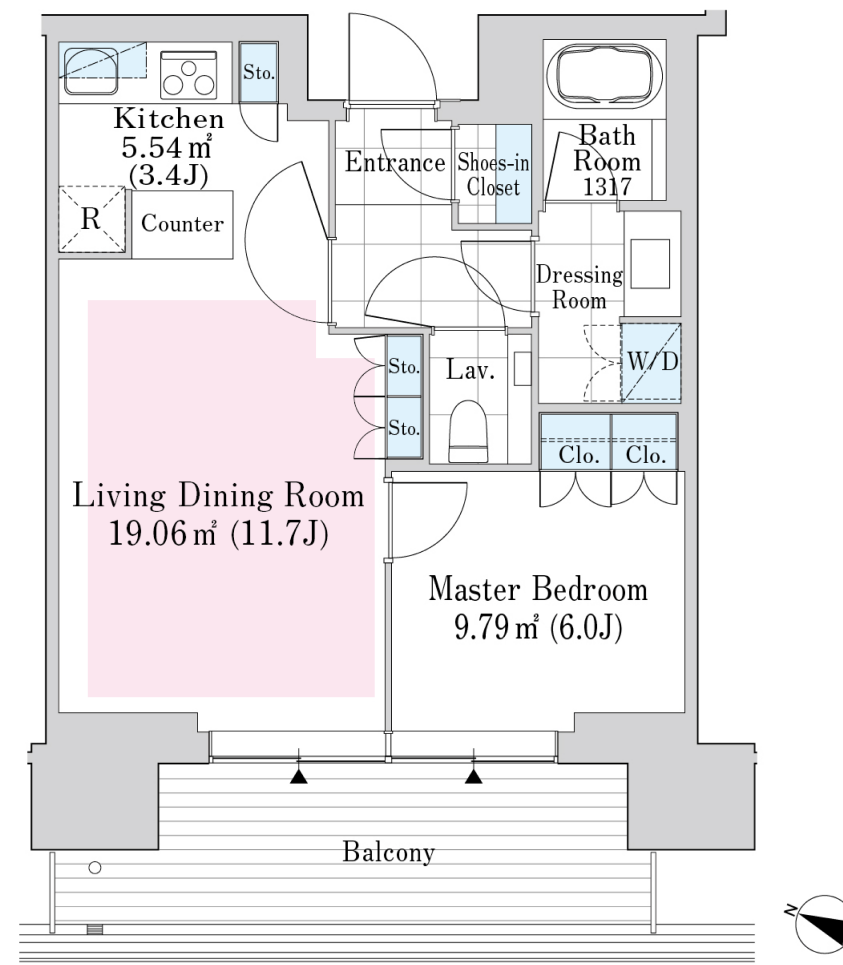


六本木グランドタワーレジデンス 1007号室 (10F)

情報更新日: 2025/4/2 次回更新予定日: 随時

間取り(タイプ)	1LDK(D1-50W)	専有面積	50.08㎡ (15.1坪)
賃料(管理費含む)	470,000円	共益費	無し
敷金・礼金	2ヶ月・無し	更新料	-
契約形態(年)	定期借家契約(3年)	空き状況	空室予定(退去予定: 2025年5月)
備考	<p>六本木グランドタワー直結、雨の日も濡れずにアプローチ可能 大規模再開発エリア(敷地内にオフィス・商業あり) 都心にもかかわらず落ち着いた住環境 27階建て免震タワーレジデンス</p> <p>SOHO物件を除き、居住専用となります</p>		
設備一覧	<p>一部ご視聴いただけないチャンネルがある場合がございます。詳細はお問い合わせください。 駐車場等の付帯設備の空室状況・ご利用料金はお問い合わせください。</p>		
<p>コンシェルジュ</p> <p>フィットネスルーム 一部住戸除く</p> <p>ペット相談可</p> <p>トランクルーム</p> <p>駐車場</p> <p>バイク置き場</p> <p>駐輪場</p> <p>BS放送 視聴可</p> <p>CS放送(スカパー・ ケーブルTV)視聴可</p> <p>CS110° 放送視聴可</p> <p>災害用 備蓄品</p>	<p>24h 24時間有人管理</p> <p>インターネット光回線常時無料接続 当社契約プロバイダー 一部住戸を除く</p>	<p>24h 24時間有人管理</p> <p>床暖房</p>	
竣工年月	2016年3月		
構造・規模	免震構造 地上27階、地下2階 鉄筋コンクリート造		
住所	東京都港区六本木三丁目2番2号		
最寄駅	<p>東京メトロ南北線「六本木一丁目」駅 徒歩3分 東京メトロ日比谷線、都営大江戸線「六本木」駅 徒歩8分 東京メトロ日比谷線「神谷町」駅 徒歩10分(2出入口/5:30~終電)、徒歩12分(4a出入口)</p>		



- 賃貸保証委託契約: 要(当社指定保証会社)
保証料: 1年目 賃料の30% ~、2年目以降 8,000円/年 -
保証会社により料金が異なりますので詳しくはお問合せください。
- 先着順となりますので予めご了承下さい
- 住宅総合保険への加入が必要です
- 解約時、敷金償却1ヶ月
- 1年未満で解約の場合は違約金1ヶ月
- 図面と現状が異なる場合、現状を優先させていただきます。

<貸主>住友不動産株式会社
 〒163-0820 東京都新宿区西新宿2丁目4番1号(新宿NSビル)
 TEL:050-3112-0335
 国土交通大臣(17)第38号、(一社)不動産協会会員、(公社)首都圏不動産公正取引協議会加盟

TEL: 0120-041-256(不動産会社の方: 050-3112-0335)
 お問い合わせ、ご質問等はこちらまでおかけ下さい