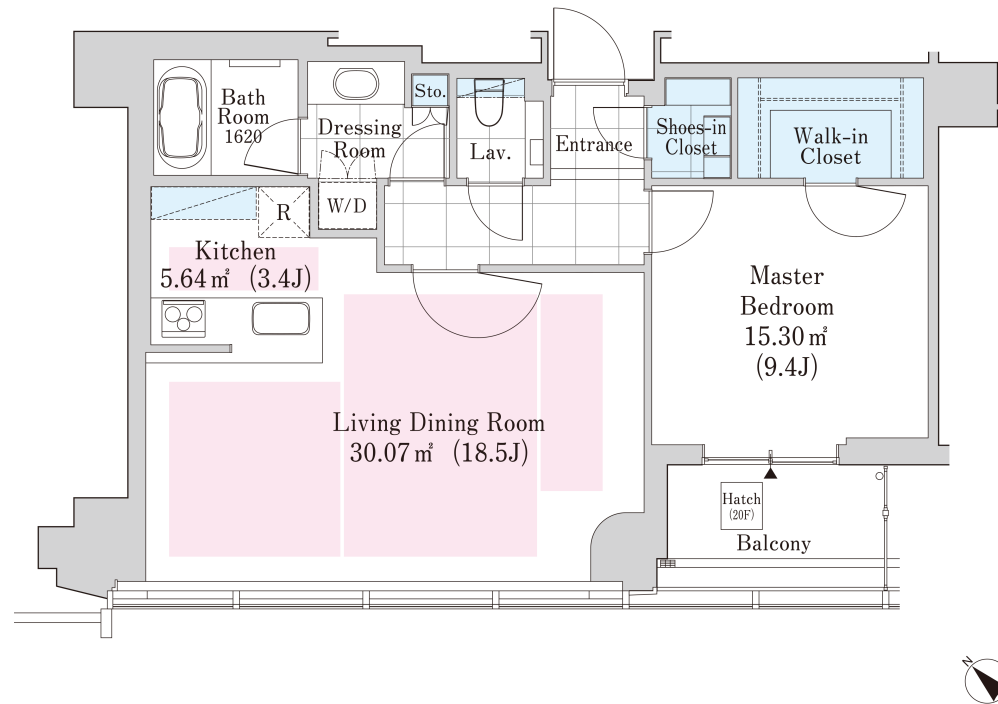


# ラ・トゥール渋谷宇田川 1901号室 (19F)

情報更新日: 2025/1/24 次回更新予定日: 随時

間取り(タイプ)	1LDK(75-L)	専有面積	74.65m <sup>2</sup> (22.5坪)
賃料(管理費含む)	798,000円	共益費	無し
敷金・礼金	2ヶ月・無し	更新料	-
契約形態(年)	定期借家契約(3年)	空き状況	空室予定(退去予定: 2025年3月)
備考	JR山手線「渋谷」駅徒歩8分。 住宅階すべて18階以上。解放感あふれる景色が楽しめます。		
設備一覧	SOHO物件を除き、居住専用となります 一部ご視聴いただけないチャンネルがある場合がございます。詳細はお問い合わせください。 駐車場等の付帯設備の空室状況・ご利用料金はお問い合わせください。		
コンシェルジュ バイク置き場 BS放送視聴可 インターネット光回線相談可 お客様の個人契約になります	フィットネスルーム 駐輪場 CS放送(スカパー・ケーブルTV)視聴可 インターネット光回線相談可 お客様の個人契約になります	ペット相談可 免震構造 CS110°放送視聴可 災害用備蓄品	トランクルーム 駐車場 24時間有人管理 床暖房 インターネット光回線常時無料接続 当社契約プロバイダー
竣工年月	2019年2月		
構造・規模	鉄骨造、一部鉄骨鉄筋コンクリート造および鉄筋コンクリート造、中間免震構造、地上21階、地下2階、塔屋1階(賃貸フロア: 18階-21階)		
住所	東京都渋谷区宇田川町40番1号		
最寄駅	JR、京王井の頭線「渋谷」駅徒歩8分 東京メトロ半蔵門線・副都心線・銀座線、東急東横線・田園都市線「渋谷」駅徒歩6分 東京メトロ千代田線「代々木公園」駅徒歩13分		



- 賃貸保証委託契約: 要(当社指定保証会社)  
保証料: 1年目賃料の30% -、2年目以降 8,000円/年 -  
保証会社により料金が異なりますので詳しくはお問合せください。
- 先着順となりますので予めご了承ください
- 住宅総合保険への加入が必要です
- 解約時、敷金償却1ヶ月
- 1年未満で解約の場合は違約金1ヶ月
- 図面と現状が異なる場合、現状を優先させていただきます。

<貸主>住友不動産株式会社  
〒163-0820 東京都新宿区西新宿2丁目4番1号(新宿NSビル)  
TEL:050-3112-0335  
国土交通大臣(17)第38号、(一社)不動産協会会員、(公社)首都圏不動産公正取引協議会加盟

TEL: 0120-041-256(不動産会社の方: 050-3112-0335)  
お問合わせ、ご質問等はこちらまでおかけ下さい