

# ラ・トゥール新宿ファースト 2509号室 (25F)

情報更新日: 2024/7/4 次回更新予定日: 随時

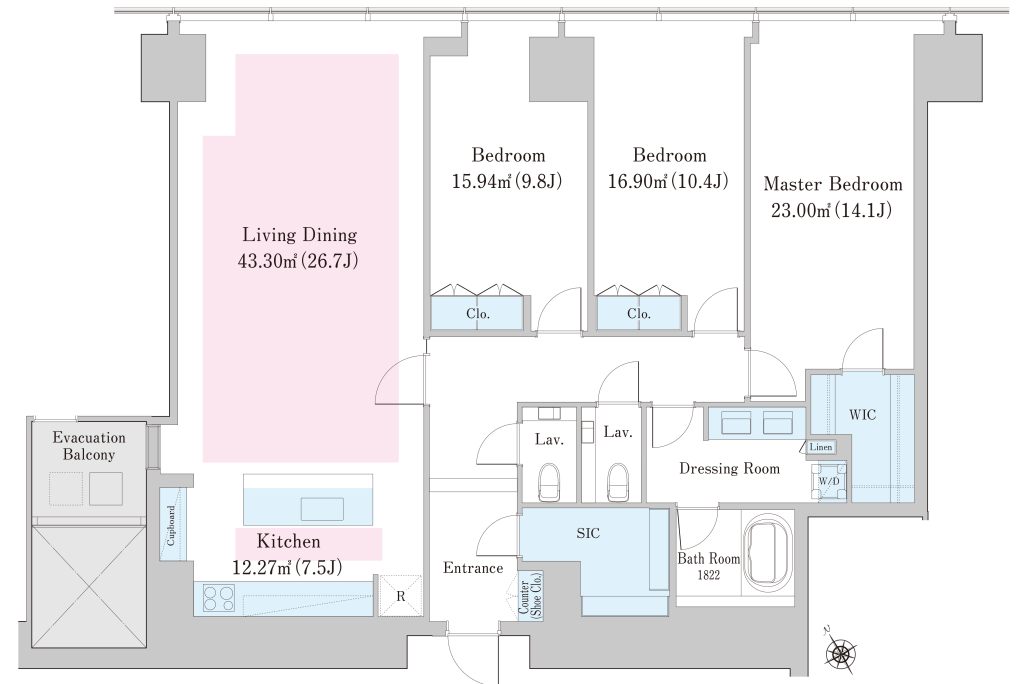
間取り(タイプ)	3LDK(160-D)	専有面積	156.06㎡ (47.2坪)
賃料(管理費含む)	990,000円	共益費	無し
敷金・礼金	2ヶ月・1ヶ月	更新料	-
契約形態(年)	定期借家契約(3年)	空き状況	
備考	地上35階建ての19~35階の高層レジデンス 当社新宿エリア初ヴァレーサービス付き フィットネスルームやパーティールームなど充実の共用施設 7月末迄の契約開始に限り、新賃料!フリーレント1ヶ月! 定期借家2年間契約 1 3ヶ月未満の解約は違約金1ヶ月となります。		
設備一覧	SOHO物件を除き、居住専用となります 一部ご視聴いただけないチャンネルがある場合がございます。詳細はお問い合わせください。 駐車場等の付帯設備の空室状況・ご利用料金はお問い合わせください。		
竣工年月	2023年3月		
構造・規模	地上:鉄骨造(一部CFT構造)、地下:鉄筋コンクリート造/地上35階、地下2階		
住所	東京都新宿区西新宿五丁目1番1		
最寄駅	JR・小田急線・京王線「新宿」駅徒歩17分 東京メトロ丸ノ内線「西新宿」駅徒歩7分 東京メトロ丸ノ内線・都営大江戸線「中野坂上」駅徒歩6分 都営大江戸線「西新宿五丁目」駅徒歩11分 都営大江戸線「都庁前」駅徒歩12分 都営新宿線「新宿」駅徒歩19分		



## キャンペーン情報

campaign 1ヶ月賃料無料\*

キャンペーン適用の場合、13ヶ月未満での解約は違約金1ヶ月となります。  
キャンペーン適用しない場合は、1年未満での解約は違約金1ヶ月となります。



- 賃貸保証委託契約: 要(当社指定保証会社)  
保証料: 1年目賃料の30%~、2年目以降8,000円/年 -  
保証会社により料金が異なりますので詳しくはお問合せください。
- 先着順となりますので予めご了承下さい
- 住宅総合保険への加入が必要です
- 解約時、敷金償却1ヶ月
- 1年未満で解約の場合は違約金1ヶ月
- 図面と現状が異なる場合、現状を優先させていただきます。

## <貸主>住友不動産株式会社

〒163-0820 東京都新宿区西新宿2丁目4番1号(新宿NSビル)

TEL:03-3346-1256

国土交通大臣(17)第38号、(一社)不動産協会会員、(公社)首都圏不動産公正取引協議会加盟

TEL: 0120-041-256 (不動産会社の方: 03-3346-1256)

お問合わせ、ご質問等はこちらまでおかけ下さい