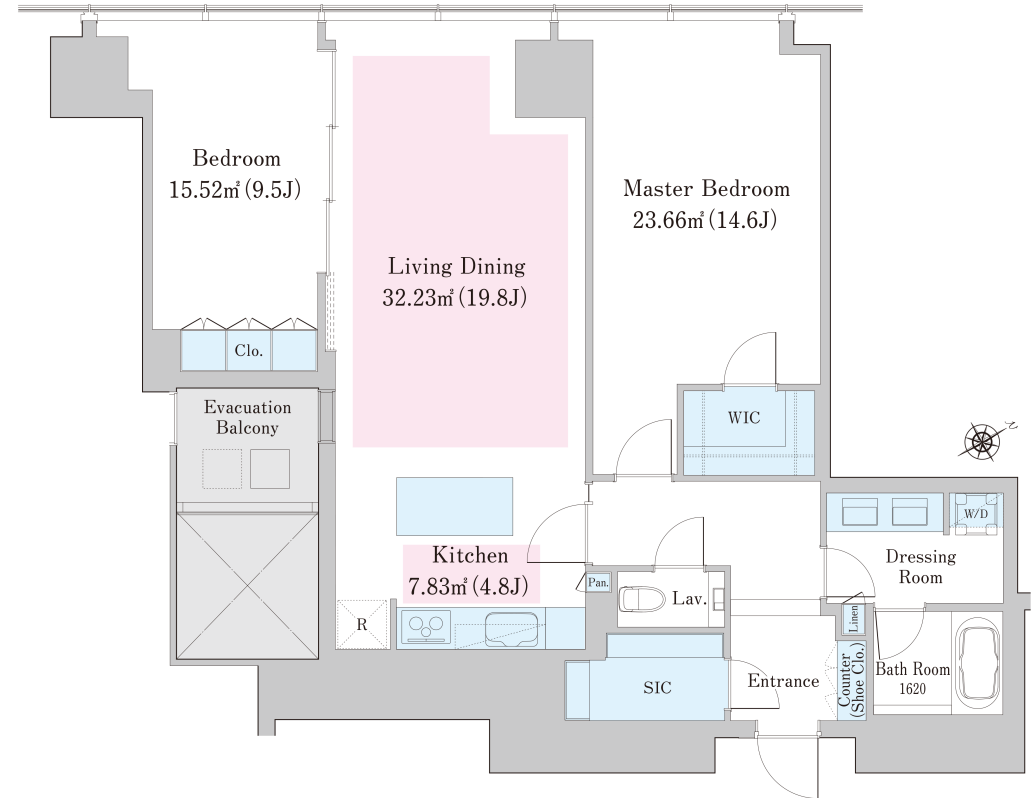


ラ・トゥール新宿ファースト 2903号室 (29F)

情報更新日: 2024/7/6 次回更新予定日: 随時

間取り(タイプ)	2LDK(110-C)	専有面積	110.23㎡ (33.3坪)
賃料(管理費含む)	790,000円	共益費	無し
敷金・礼金	2ヶ月・無し	更新料	-
契約形態(年)	定期借家契約(3年)	空き状況	
備考	地上35階建ての19~35階の高層レジデンス 当社新宿エリア初ヴァレーサービス付き フィットネスルームやパーティールームなど充実の共用施設 SOHO物件を除き、居住専用となります		
設備一覧	一部ご視聴いただけないチャンネルがある場合がございます。詳細はお問い合わせください。 駐車場等の付帯設備の空室状況・ご利用料金はお問い合わせください。		
 コンシェルジュ	 フィットネス ルーム	 ラウンジ	 ペット相談可
 駐車場	 24時間有人管理	 インターネット光回線常時無料接続 当社契約プロバイダー	 ペット相談可
 バイク置き場	 駐輪場	 免震構造	 24時間有人管理
 BS放送 視聴可	 CS放送(スカパー・ ケーブルTV)視聴可	 CS110° 放送視聴可	 ペット相談可
 インターネット光回線相談可 お客様の個人契約になります	 災害用 備蓄品		 ペット相談可
竣工年月	2023年3月		
構造・規模	地上: 鉄骨造(一部CFT構造)、地下: 鉄筋コンクリート造/地上35階、地下2階		
住所	東京都新宿区西新宿五丁目1番1		
最寄駅	JR・小田急線・京王線「新宿」駅徒歩17分 東京メトロ丸ノ内線「西新宿」駅徒歩7分 東京メトロ丸ノ内線・都営大江戸線「中野坂上」駅徒歩6分 都営大江戸線「西新宿五丁目」駅徒歩11分 都営大江戸線「都庁前」駅徒歩12分 都営新宿線「新宿」駅徒歩19分		



- 賃貸保証委託契約: 要(当社指定保証会社)
保証料: 1年目賃料の30%~、2年目以降 8,000円/年 -
保証会社により料金が異なりますので詳しくはお問合せください。
- 先着順となりますので予めご了承下さい
- 住宅総合保険への加入が必要です
- 解約時、敷金償却1ヶ月
- 1年未満で解約の場合は違約金1ヶ月
- 図面と現状が異なる場合、現状を優先させていただきます。

<貸主>住友不動産株式会社

〒163-0820 東京都新宿区西新宿2丁目4番1号(新宿NSビル)

TEL:03-3346-1256

国土交通大臣(17)第38号、(一社)不動産協会会員、(公社)首都圏不動産公正取引協議会加盟

TEL: 0120-041-256 (不動産会社の方: 03-3346-1256)

お問合わせ、ご質問等はこちらまでおかけ下さい