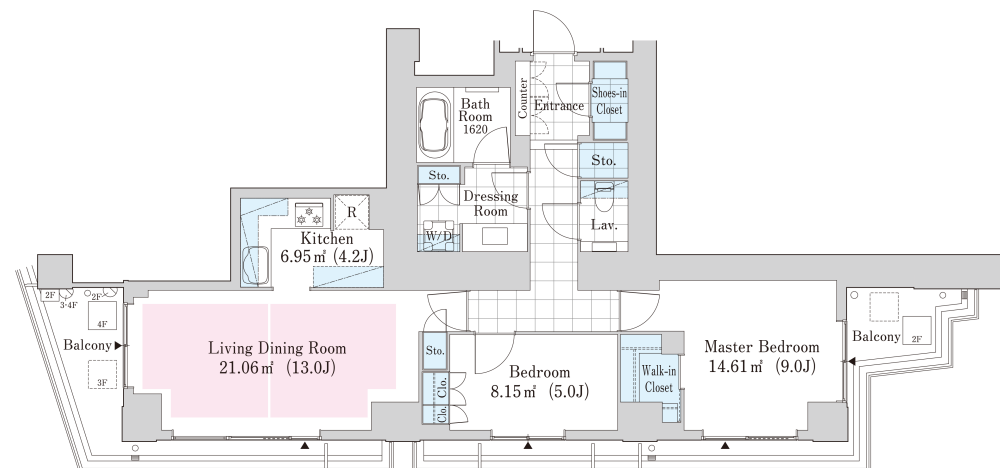


ラ・トゥール渋谷神南 301号室 (3F)

情報更新日: 2024/11/22 次回更新予定日: 随時

間取り(タイプ)	2LDK(80-A)	専有面積	82.45㎡ (24.9坪)
賃料(管理費含む)	620,000円	共益費	無し
敷金・礼金	2ヶ月・無し	更新料	-
契約形態(年)	定期借家契約(3年)	空き状況	入居日相談(原状回復中)
備考	代々木公園に至近。豊かな自然とともに暮らす。 ワンフロア2・3邸のプライベート感 JR山手線「渋谷」駅、「原宿」駅が徒歩10分圏内		
設備一覧	一部ご視聴いただけないチャンネルがある場合がございます。詳細はお問い合わせください。 駐車場等の付帯設備の空室状況・ご利用料金はお問い合わせください。		
コンシェルジュ	ペット相談可	駐車場	バイク置き場
24時間有人管理	床暖房	BS放送視聴可	CS110°放送視聴可
インターネット光回線常時無料接続 当社契約プロバイダー	インターネット光回線相談可 お客様の個人契約になります	災害用備蓄品	
竣工年月	2019年1月		
構造・規模	鉄筋コンクリート造(一部鉄筋鉄骨コンクリート造) 地上22階、地下1階、塔屋1階		
住所	東京都渋谷区神南一丁目5番14号		
最寄駅	JR、京王井の頭線「渋谷」駅 徒歩10分 JR山手線「原宿」駅 徒歩9分 東京メトロ半蔵門線・副都心線・銀座線、東急東横線・田園都市線「渋谷」駅 徒歩9分 東京メトロ千代田線・副都心線「明治神宮前」駅 徒歩8分		



- 賃貸保証委託契約: 要(当社指定保証会社)
保証料: 1年目賃料の30% -、2年目以降 8,000円/年 -
保証会社により料金が異なりますので詳しくはお問合せください。
- 先着順となりますので予めご了承下さい
- 住宅総合保険への加入が必要です
- 解約時、敷金償却1ヶ月
- 1年未満で解約の場合は違約金1ヶ月
- 図面と現状が異なる場合、現状を優先させていただきます。

<貸主>住友不動産株式会社
〒163-0820 東京都新宿区西新宿2丁目4番1号(新宿NSビル)
TEL:050-3112-0335
国土交通大臣(17)第38号、(一社)不動産協会会員、(公社)首都圏不動産公正取引協議会加盟

TEL: 0120-041-256 (不動産会社の方: 050-3112-0335)
お問合わせ、ご質問等はこちらまでおかけ下さい