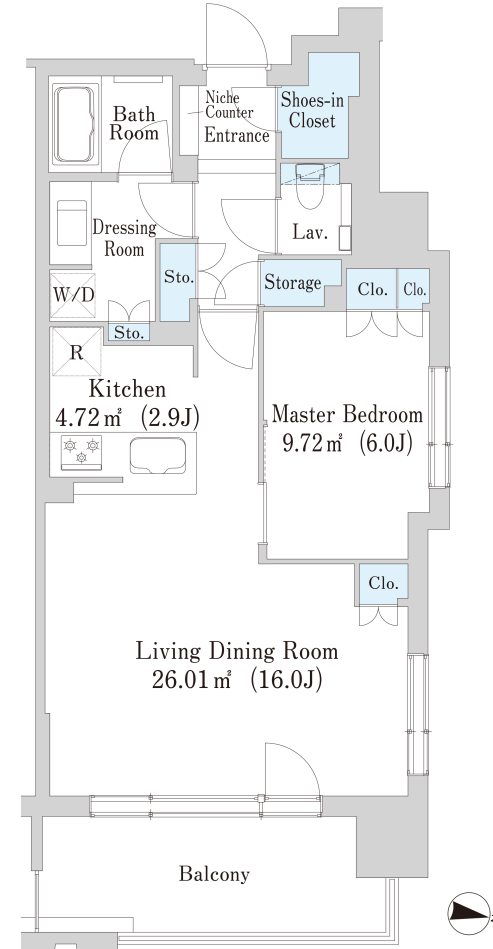


# ラ・トゥール札幌伊藤ガーデン 912号室 (9F)

情報更新日: 2024/9/19 次回更新予定日: 随時

間取り(タイプ)	1LDK(L2)	専有面積	60.28㎡ (18.2坪)	
賃料(管理費含む)	208,000円	共益費	無し	
敷金・礼金	2ヶ月・無し	更新料	-	
契約形態(年)	定期借家契約(3年)	空き状況	即入居可 諸手続き完了次第	
備考	ホテルライクな24時間コンシェルジュサービス JR「札幌」駅から徒歩8分。利便性の高い暮らしを実現 豊かな自然を育む北海道大学植物園(約360m)に近至  SOHO物件を除き、居住専用となります			
設備一覧	一部ご視聴いただけないチャンネルがある場合がございます。詳細はお問い合わせください。 駐車場等の付帯設備の空室状況・ご利用料金はお問い合わせください。			
 コンシェルジュ	 ペット相談可	 トランクルーム	 駐車場	 バイク置き場
 駐輪場	 制振構造	 24時間有人管理	 床暖房	
 インターネット光回線常時無料接続 当社契約プロバイダー	 災害用 備蓄品			
竣工年月	2019年2月			
構造・規模	鉄筋コンクリート造、地上30階、地下1階			
住所	北海道札幌市中央区北五条西八丁目1番1号			
最寄駅	JR「札幌」駅 徒歩8分 札幌市営地下鉄南北線・東豊線「さっぽろ」駅 徒歩8分			
				



- 賃貸保証委託契約: 要(当社指定保証会社)  
保証料: 1年目賃料の30% -、2年目以降 8,000円/年 -  
保証会社により料金が異なりますので詳しくはお問合せください。
- 先着順となりますので予めご了承下さい
- 住宅総合保険への加入が必要です
- 解約時、敷金償却1ヶ月
- 1年未満で解約の場合は違約金1ヶ月
- 図面と現状が異なる場合、現状を優先させていただきます。

<貸主>住友不動産株式会社  
〒163-0820 東京都新宿区西新宿2丁目4番1号(新宿NSビル)  
TEL:03-3346-1256  
国土交通大臣(17)第38号、(一社)不動産協会会員、(公社)首都圏不動産公正取引協議会加盟

ラ・トゥール札幌伊藤ガーデン営業サロン  
TEL: 0120-110-201 (不動産会社の方: 011-208-5155)  
お問合わせ、ご質問等はこちらまでおかけ下さい