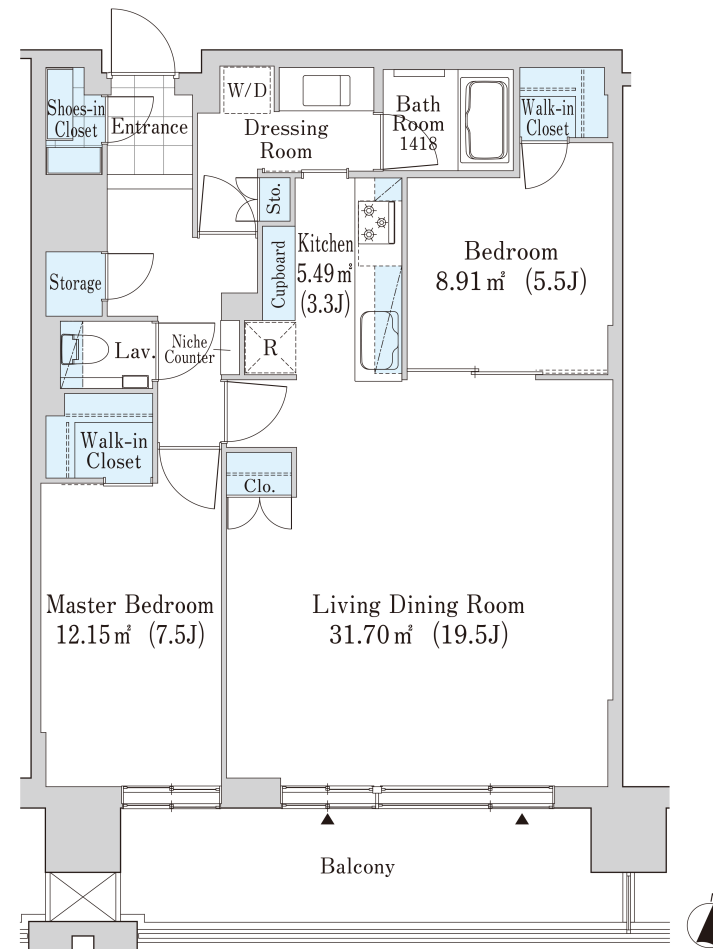


# ラ・トゥール札幌伊藤ガーデン 2007号室 (20F)

情報更新日: 2024/11/24 次回更新予定日: 随時

間取り(タイプ)	2LDK(G2)	専有面積	83.15㎡ (25.1坪)
賃料(管理費含む)	308,000円	共益費	無し
敷金・礼金	2ヶ月・無し	更新料	-
契約形態(年)	定期借家契約(3年)	空き状況	即入居可 諸手続き完了次第
備考	ホテルライクな24時間コンシェルジュサービス JR「札幌」駅から徒歩8分。利便性の高い暮らしを実現 豊かな自然を育む北海道大学植物園(約360m)に近至  SOHO物件を除き、居住専用となります		
設備一覧	一部ご視聴いただけないチャンネルがある場合がございます。詳細はお問い合わせください。 駐車場等の付帯設備の空室状況・ご利用料金はお問い合わせください。		
コンシェルジュ 駐輪場 インターネット光回線常時無料接続 当社契約プロバイダー	ペット相談可 制振構造 災害用備蓄品	トランクルーム 24時間有人管理 24h	駐車場 床暖房 P 24h ↑↑↑
竣工年月	2019年2月		
構造・規模	鉄筋コンクリート造、地上30階、地下1階		
住所	北海道札幌市中央区北五条西八丁目1番1号		
最寄駅	JR「札幌」駅 徒歩8分 札幌市営地下鉄南北線・東豊線「さっぽろ」駅 徒歩8分		



- 賃貸保証委託契約: 要(当社指定保証会社)  
保証料: 1年目賃料の30% - 2年目以降 8,000円/年 -  
保証会社により料金が異なりますので詳しくはお問合せください。
- 先着順となりますので予めご了承下さい
- 住宅総合保険への加入が必要です
- 解約時、敷金償却1ヶ月
- 1年未満で解約の場合は違約金1ヶ月
- 図面と現状が異なる場合、現状を優先させていただきます。

<貸主>住友不動産株式会社  
 〒163-0820 東京都新宿区西新宿2丁目4番1号(新宿NSビル)  
 TEL:050-3112-0335  
 国土交通大臣(17)第38号、(一社)不動産協会会員、(公社)首都圏不動産公正取引協議会加盟

ラ・トゥール札幌伊藤ガーデン営業サロン  
 TEL: 0120-110-201 (不動産会社の方: 011-208-5155)  
 お問い合わせ、ご質問等はこちらまでおかけ下さい