
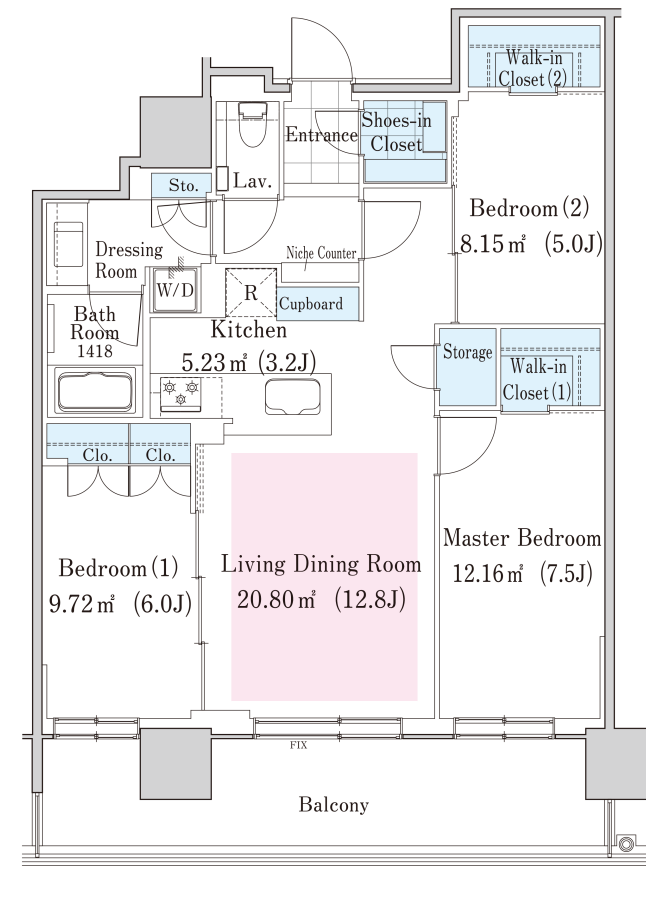


# ラ・トゥール札幌伊藤ガーデン 2402号室 (24F)

情報更新日：2025/4/2 次回更新予定日：随時

間取り(タイプ)	3LDK(B)	専有面積	79.10㎡ (23.9坪)
賃料(管理費含む)	288,000円	共益費	無し
敷金・礼金	2ヶ月・無し	更新料	-
契約形態(年)	定期借家契約(3年)	空き状況	即入居可 諸手続き完了次第
備考	<p>ホテルライクな24時間コンシェルジュサービス JR「札幌」駅から徒歩8分。利便性の高い暮らしを実現 豊かな自然を育む北海道大学植物園(約360m)に近至</p> <p>SOHO物件を除き、居住専用となります</p>		
設備一覧	<p>一部ご視聴いただけないチャンネルがある場合がございます。詳細はお問い合わせください。 駐車場等の付帯設備の空室状況・ご利用料金はお問い合わせください。</p> <p>  コンシェルジュ              ペット相談可              トランクルーム              駐車場              バイク置き場         </p> <p>  駐輪場              制振構造              24時間有人管理              床暖房         </p> <p>  インターネット光回線常時無料接続 当社契約プロバイダー              災害用 備蓄品         </p>		
竣工年月	2019年2月		
構造・規模	鉄筋コンクリート造、地上30階、地下1階		
住所	北海道札幌市中央区北五条西八丁目1番1号		
最寄駅	JR「札幌」駅 徒歩8分 札幌市営地下鉄南北線・東豊線「さっぽろ」駅 徒歩8分		
			



- 賃貸保証委託契約：要(当社指定保証会社)  
保証料：1年目賃料の30%～、2年目以降 8,000円/年 -  
保証会社により料金が異なりますので詳しくはお問合せください。
- 先着順となりますので予めご了承下さい
- 住宅総合保険への加入が必要です
- 解約時、敷金償却1ヶ月
- 1年未満で解約の場合は違約金1ヶ月
- 図面と現状が異なる場合、現状を優先させていただきます。

<貸主>住友不動産株式会社  
〒163-0820 東京都新宿区西新宿2丁目4番1号(新宿NSビル)  
TEL:050-3112-0335  
国土交通大臣(17)第38号、(一社)不動産協会会員、(公社)首都圏不動産公正取引協議会加盟

ラ・トゥール札幌伊藤ガーデン営業サロン  
TEL: 0120-110-201 (不動産会社の方：011-208-5155)  
お問合わせ、ご質問等はこちらまでおかけ下さい