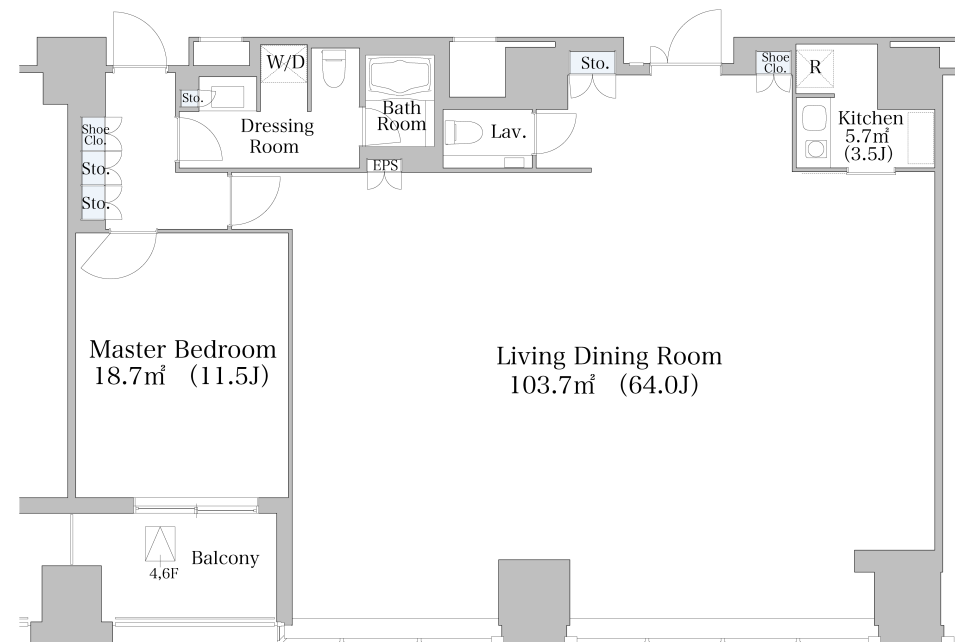


# セントラルパークタワー ラ・トゥール新宿SOHO住宅 502号室 (5F)

情報更新日：2025/4/2 次回更新予定日：随時

間取り(タイプ)	1LDK(SOHO2W)	専有面積	147.60㎡ (44.6坪)
賃料(管理費含む)	1,100,000円	共益費	無し
敷金・礼金	4ヶ月・無し	更新料	-
契約形態(年)	定期借家契約(2年)	空き状況	空室予定(退去予定:2025年6月)
備考	自由な家具レイアウトが可能な大空間 ダブルエントランス 床重量 300kg/㎡ ダウンライト設置  SOHO物件を除き、居住専用となります		
設備一覧	一部ご視聴いただけないチャンネルがある場合がございます。詳細はお問い合わせください。 駐車場等の付帯設備の空室状況・ご利用料金はお問い合わせください。		
制震構造	24時間有人管理	BS放送視聴可	CS放送(スカパー・ケーブルTV)視聴可
インターネット光回線相談可 お客様の個人契約になります		CS110°放送視聴可	
竣工年月	2010年2月		
構造・規模	鉄骨造、鉄骨鉄筋コンクリート造、鉄筋コンクリート造、地上44階(SOHOフロア:4-7階)		
住所	東京都新宿区西新宿六丁目15番1		
最寄駅	都営大江戸線「都庁前」駅 徒歩4分(A5出入口/5:00~22:00)、徒歩5分(A4出入口) 東京メトロ丸ノ内線「西新宿」駅 徒歩7分 JR、京王線、小田急線「新宿」駅 徒歩13分		



- 賃貸保証委託契約：要(当社指定保証会社)  
保証料：1年目 賃料の30%~、2年目以降 8,000円/年 -  
保証会社により料金が異なりますので詳しくはお問合せください。
- 先着順となりますので予めご了承下さい
- 住宅総合保険への加入が必要です
- 解約時、敷金償却1ヶ月
- 1年未満で解約の場合は違約金1ヶ月
- 図面と現状が異なる場合、現状を優先させていただきます。

## <貸主>住友不動産株式会社

〒163-0820 東京都新宿区西新宿2丁目4番1号(新宿NSビル)

TEL:050-3112-0335

国土交通大臣(17)第38号、(一社)不動産協会会員、(公社)首都圏不動産公正取引協議会加盟

TEL: 0120-041-256 (不動産会社の方：050-3112-0335)

お問合わせ、ご質問等はこちらまでおかけ下さい